

# Lageplan



\* Die Visualisierung kann Sonderwünsche enthalten !





\* Die Visualisierung kann Sonderwünsche enthalten !

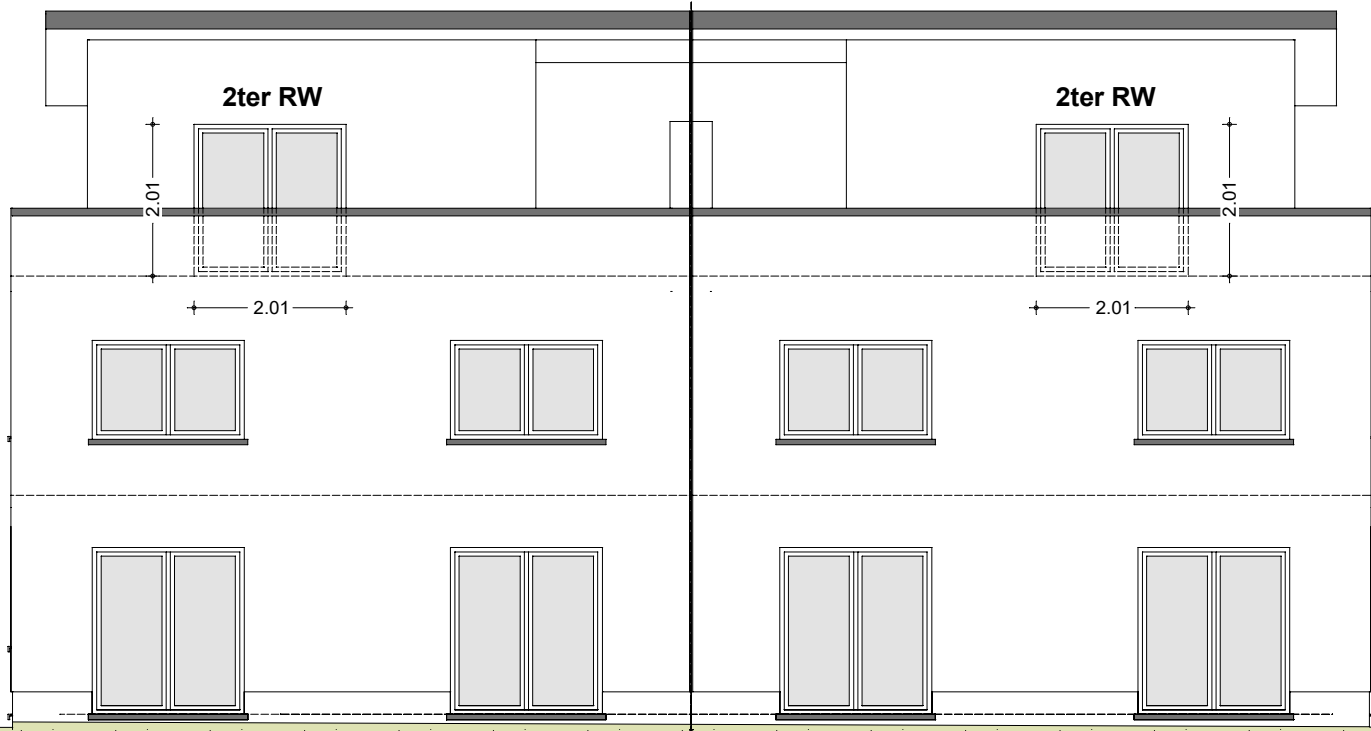




\* Die Visualisierung kann Sonderwünsche enthalten !



\* Die Visualisierung kann Sonderwünsche enthalten !

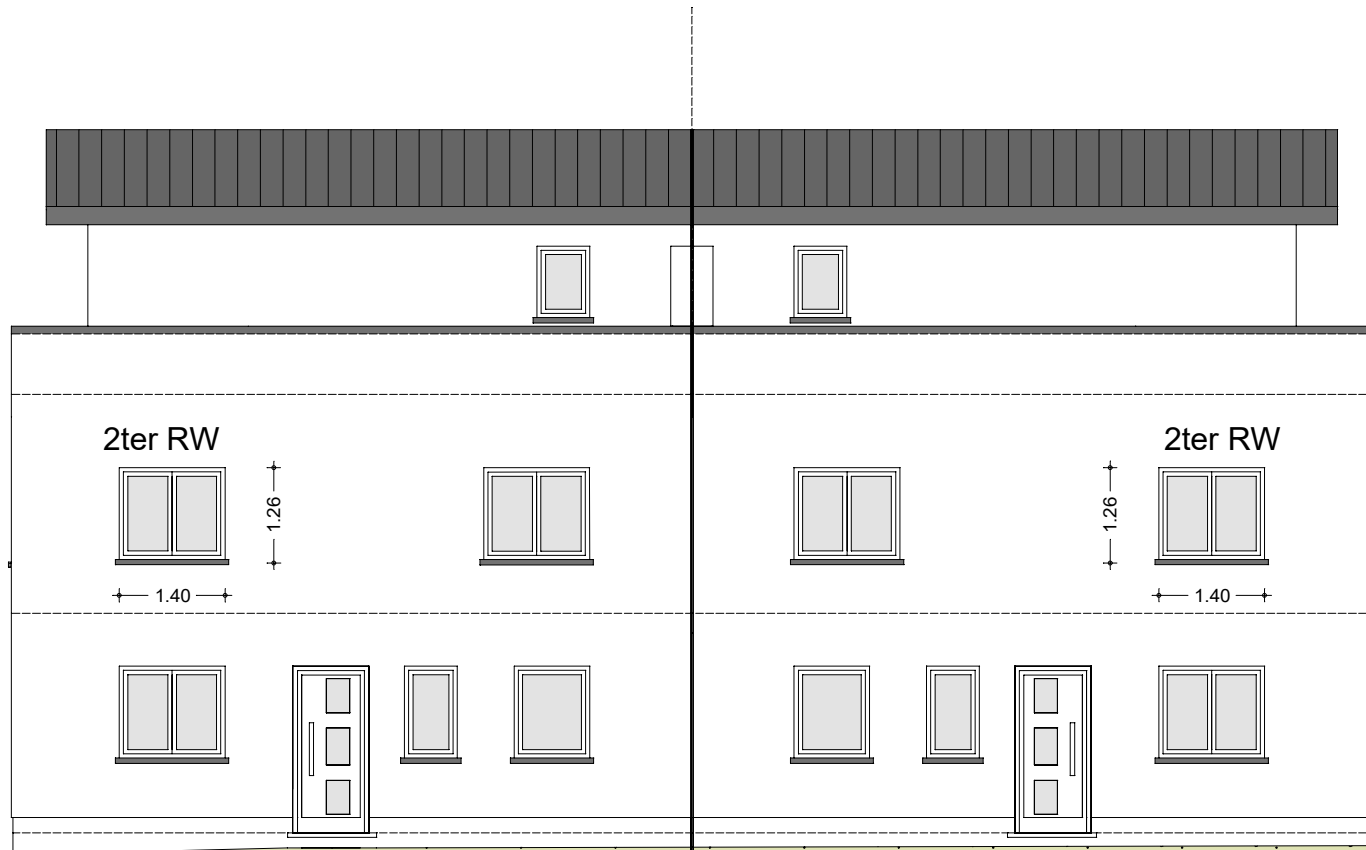


Haus 02

Ansicht Süd

Haus 01

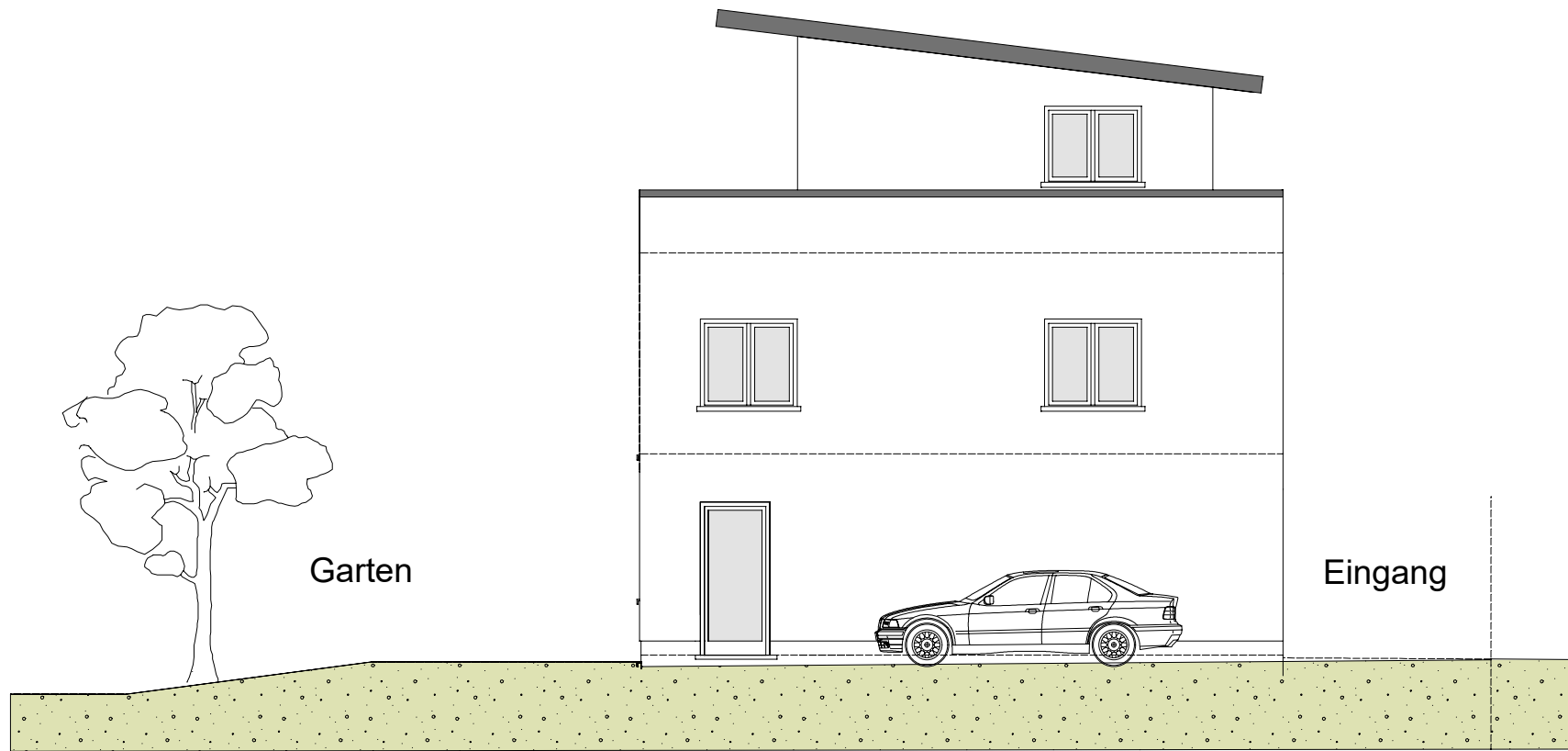




Haus 01

Ansicht Nord

Haus 02



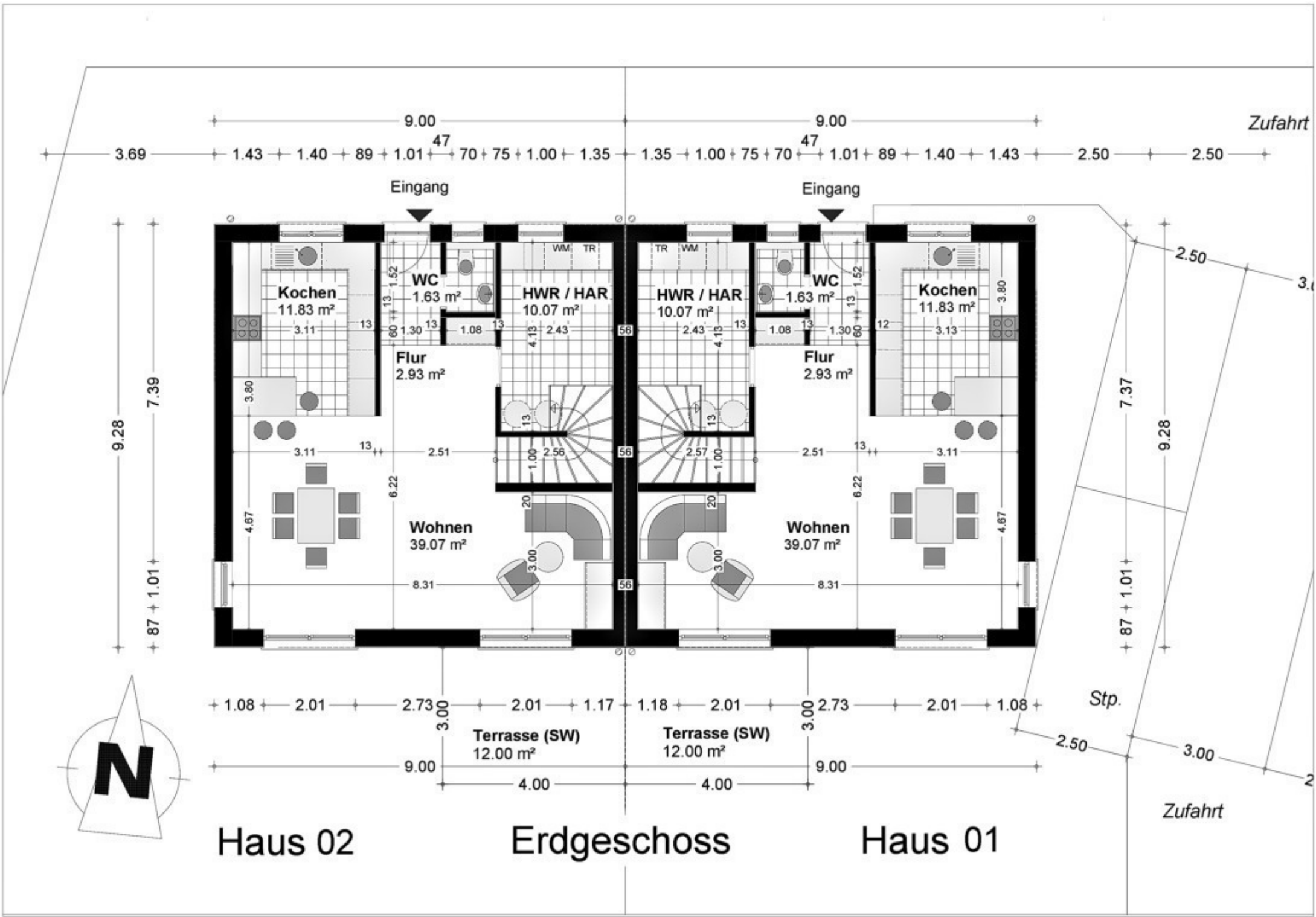
Garten

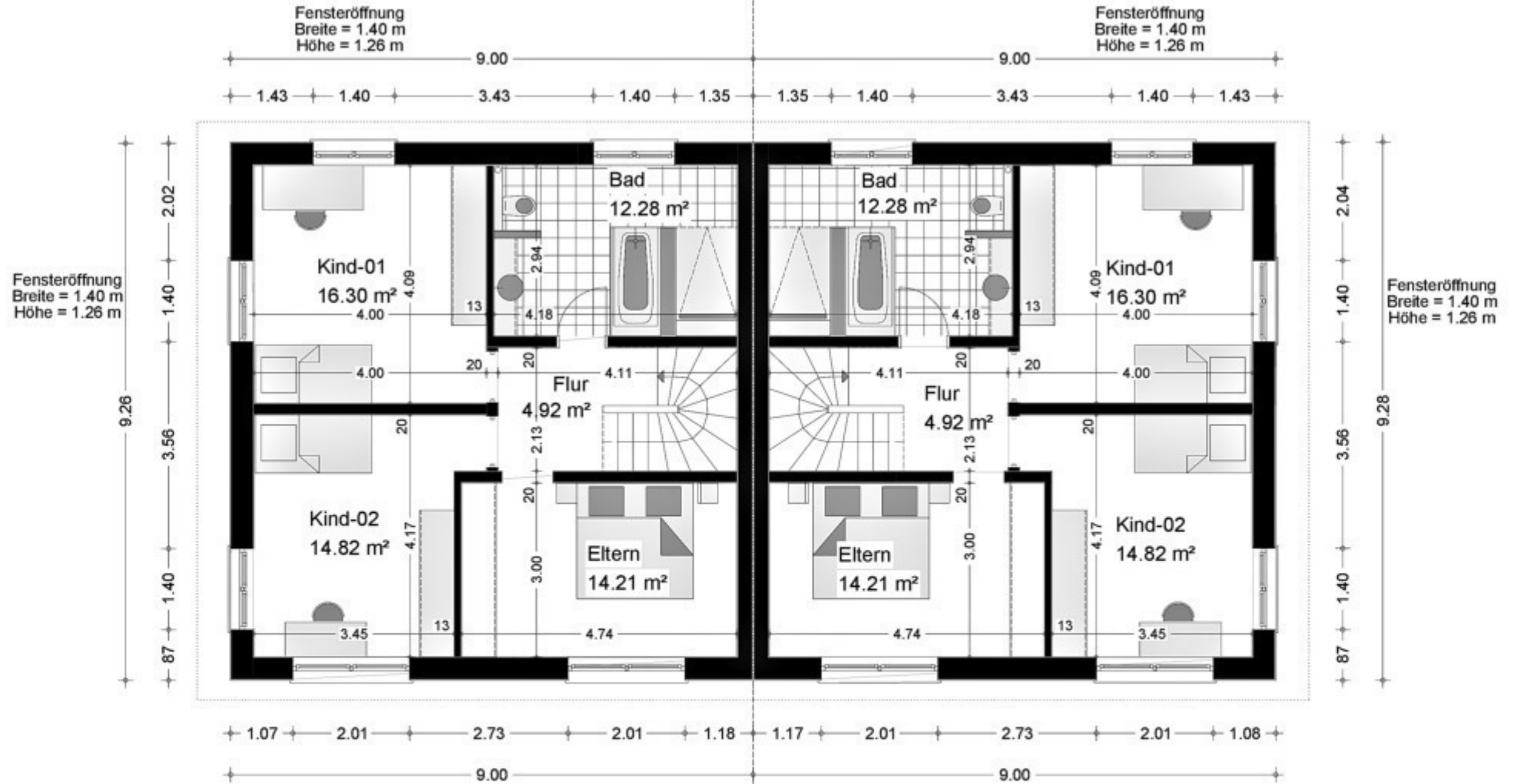
Eingang

Haus 01

Ansicht Ost



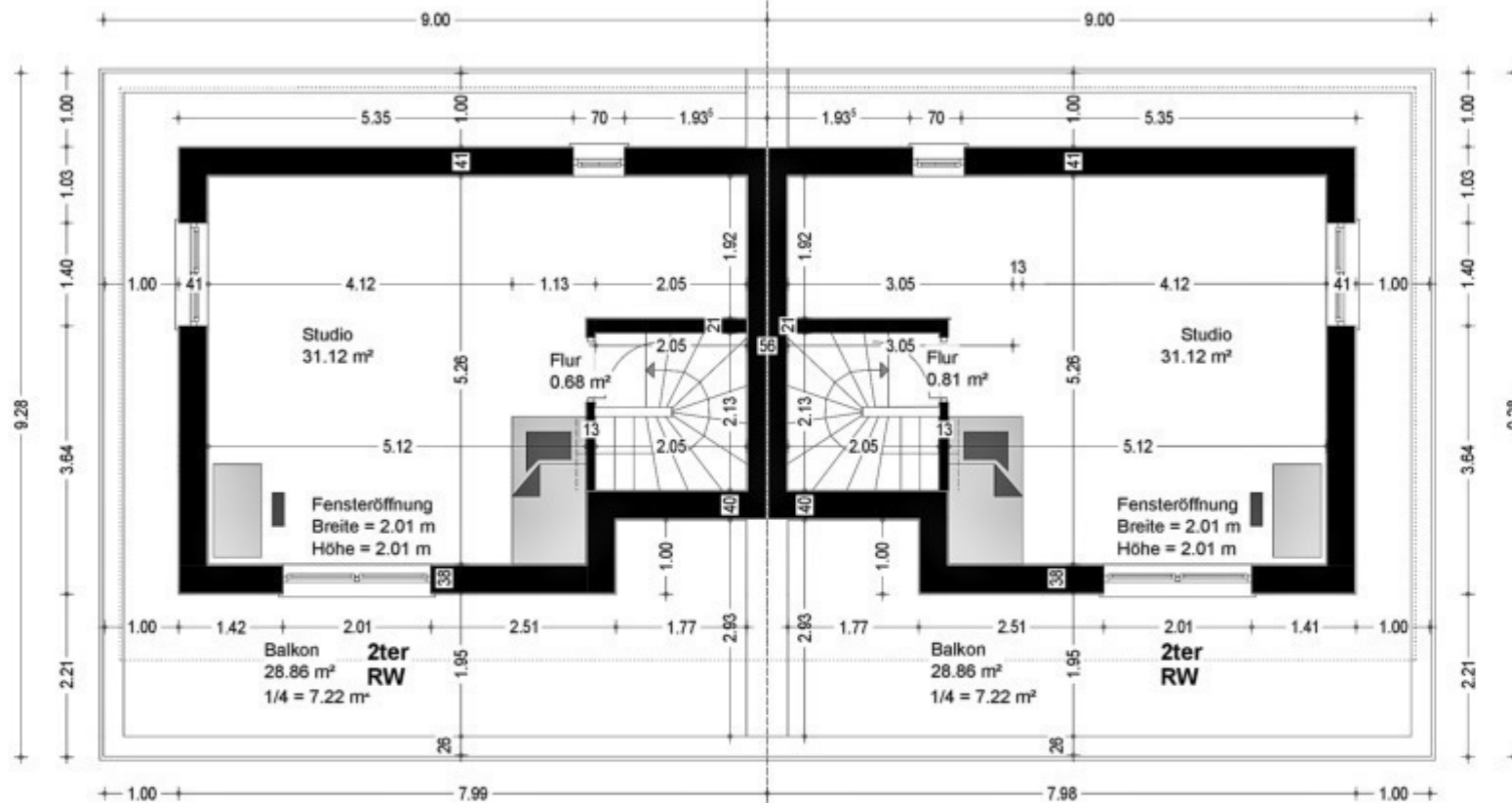




Haus 02

Obergeschoss

Haus 01

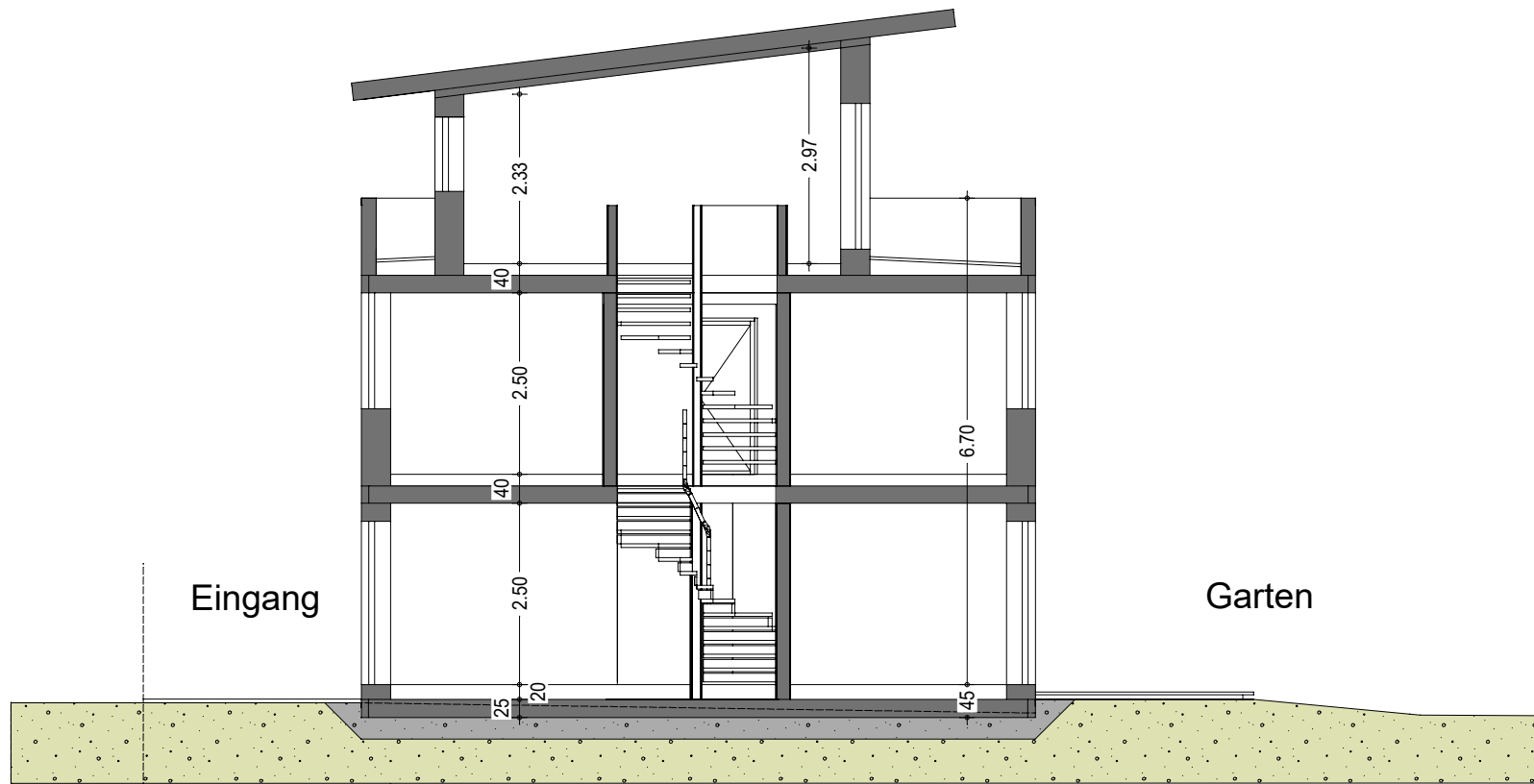


Haus 02

Dachgeschoss

Haus 01





Haus 01

Schnitt A-A

# FLÄCHENAUFSTELLUNG

## Haus 01

Berechnung nach DIN 277

Bezeichnung Funktion	Fläche
<b><u>01-EG</u></b>	
HWR / HAR	10.07 m <sup>2</sup>
Flur	2.93 m <sup>2</sup>
Küche	11.83 m <sup>2</sup>
WC	1.63 m <sup>2</sup>
Wohnen	39.07 m <sup>2</sup>
Terrasse 1/4	3.00 m <sup>2</sup>
<b>Grundfläche 01-EG</b>	<b>68.53 m<sup>2</sup></b>
<b><u>02-OG</u></b>	
Bad	12.28 m <sup>2</sup>
Flur	4.92 m <sup>2</sup>
Kind-01	16.31 m <sup>2</sup>
Kind-02	14.82 m <sup>2</sup>
Eltern	14.21 m <sup>2</sup>
<b>Grundfläche 02-OG</b>	<b>62.54 m<sup>2</sup></b>
<b><u>03-DG</u></b>	
Studio	31.12 m <sup>2</sup>
Flur	0,68 m <sup>2</sup>
Balkon	7.22 m <sup>2</sup>
<b>Grundfläche 03-DG</b>	<b>39.02 m<sup>2</sup></b>
<b>GRUNDFLÄCHE:</b>	<b>170.09 m<sup>2</sup></b>

# Kurz-Baubeschreibung

- Massive Außenwände 36,5 cm aus Porenbeton
- Betontreppe mit Holzstufen
- Erdwärmehheizung (Tiefenbohrung)
- Fußbodenheizung
- Fliesen in Küche, Bad, G-WC, Diele, Hausanschlussraum
- Hochwertige Sanitärausstattung
- Modernes Elektroschalterprogramm
- 3-fach Verglasung
- Elektrische Rollläden mit Aluminiumpanzern
- Grundrisse individuell gestaltbar
- Blower-Door-Test
- Abnahme mit öffentlich vereidigtem Sachverständigen
- Hausanschlüsse
- Stellplätze
- Terrasse
- Hauszuwegung



## Bauvorhaben Siegburg, Am Tannenhof

Haus	Grundstück	Haustyp 1	Kaufpreis
1	317 m <sup>2</sup>	131 m <sup>2</sup>	466.000,- Euro
2	330 m <sup>2</sup>	131 m <sup>2</sup>	472.000,- Euro
3	270 m <sup>2</sup>	131 m <sup>2</sup>	444.000,- Euro
4	300 m <sup>2</sup>	131 m <sup>2</sup>	458.000,- Euro
Haus	Grundstück	Haustyp 2	Kaufpreis
1	317 m <sup>2</sup>	170 m <sup>2</sup>	566.000,- Euro
2	330 m <sup>2</sup>	170 m <sup>2</sup>	572.000,- Euro
3	270 m <sup>2</sup>	170 m <sup>2</sup>	544.000,- Euro
4	300 m <sup>2</sup>	170 m <sup>2</sup>	558.000,- Euro

Die Verkaufspreise beinhalten jeweils das erschlossene Grundstück und das Haus gemäß Baubeschreibung.

Es fällt keine Käuferprovision an.