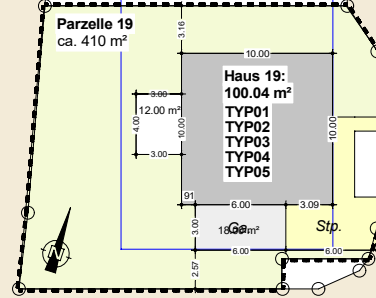


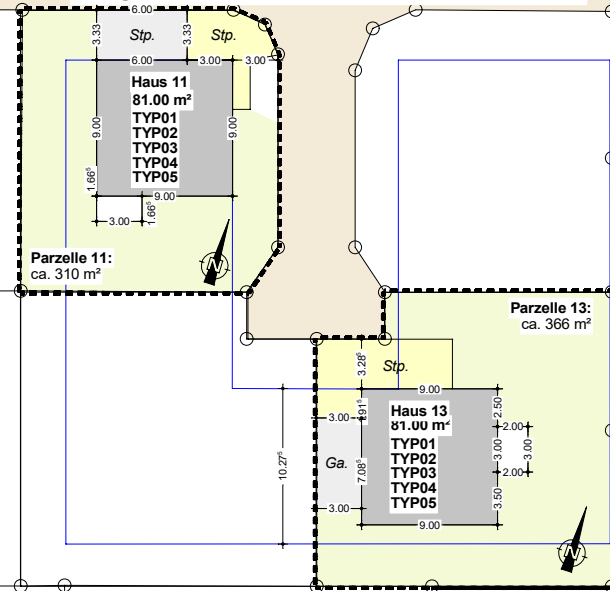
Gesamtlageplan Herrnsteinstraße, Winterscheid

Häuser 1 - 9, AMANO GmbH

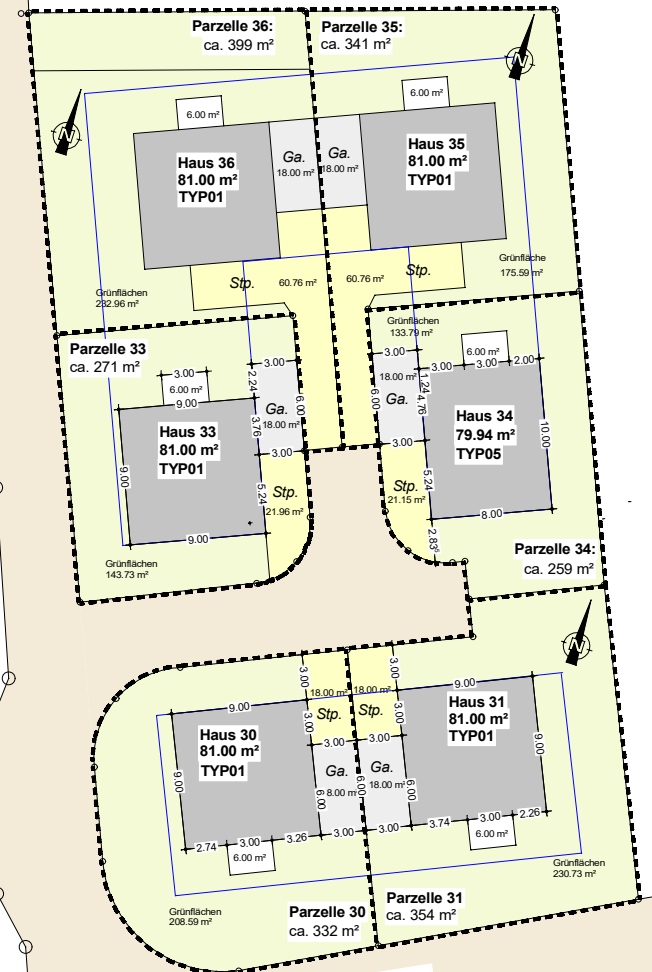
Lageplan H19, M 1 : 200



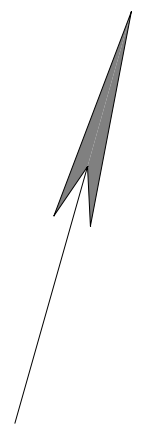
Lageplan H11+H13, M 1 : 200



Lageplan H30-H36, M 1 : 200



Herrnsteinstraße



Typ 2



Das Musterhaus enthält Sonderausstattungen.

Typ 2



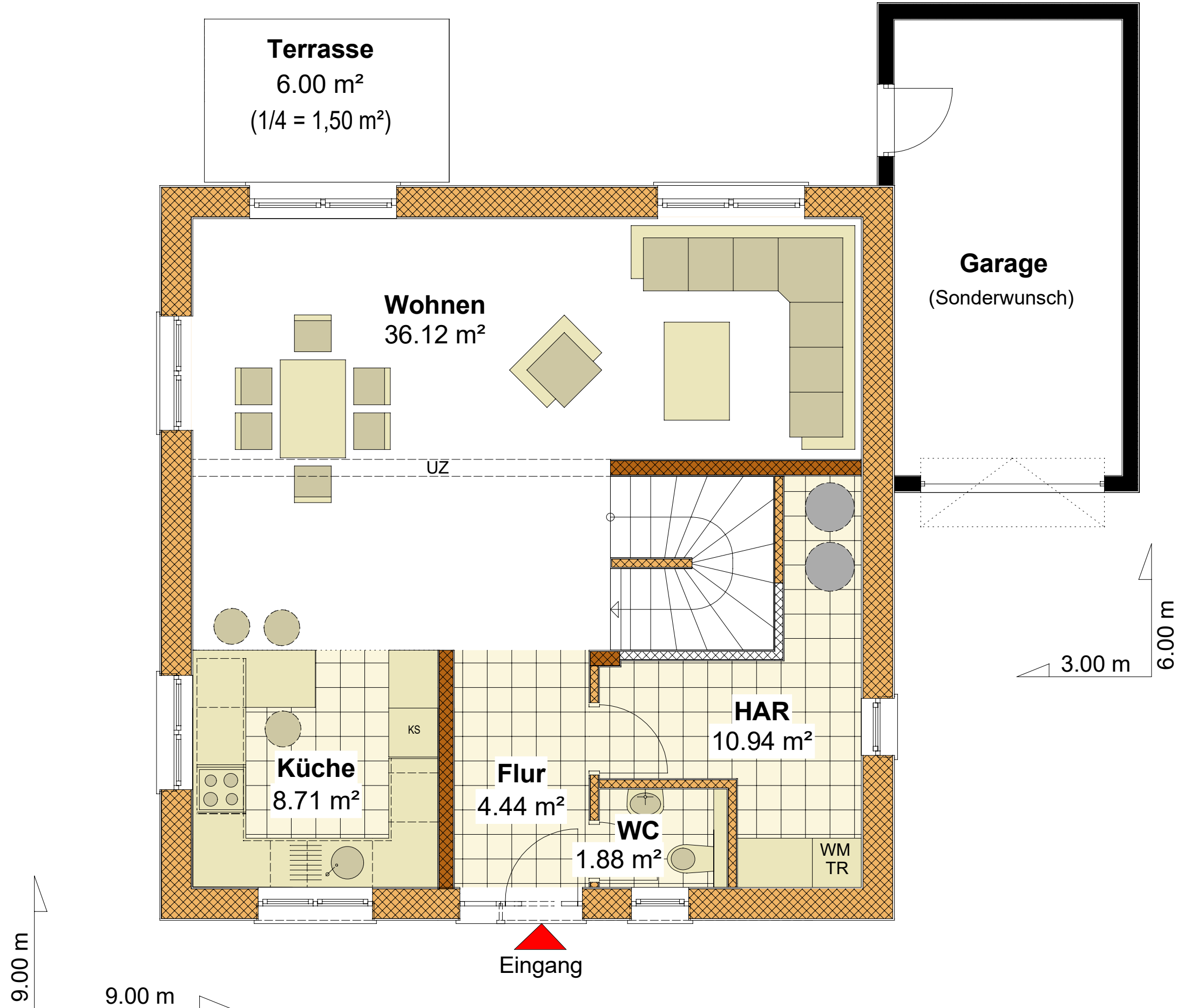
Das Musterhaus enthält Sonderausstattungen.

Erdgeschoss

Typ 2

Erdgeschoss:

Wohnen	36.12 m ²
Küche	8.71 m ²
Flur	4.44 m ²
HAR	10.94 m ²
WC	1.88 m ²
Terrasse	1.50 m ²
Gesamt:	63.59 m²

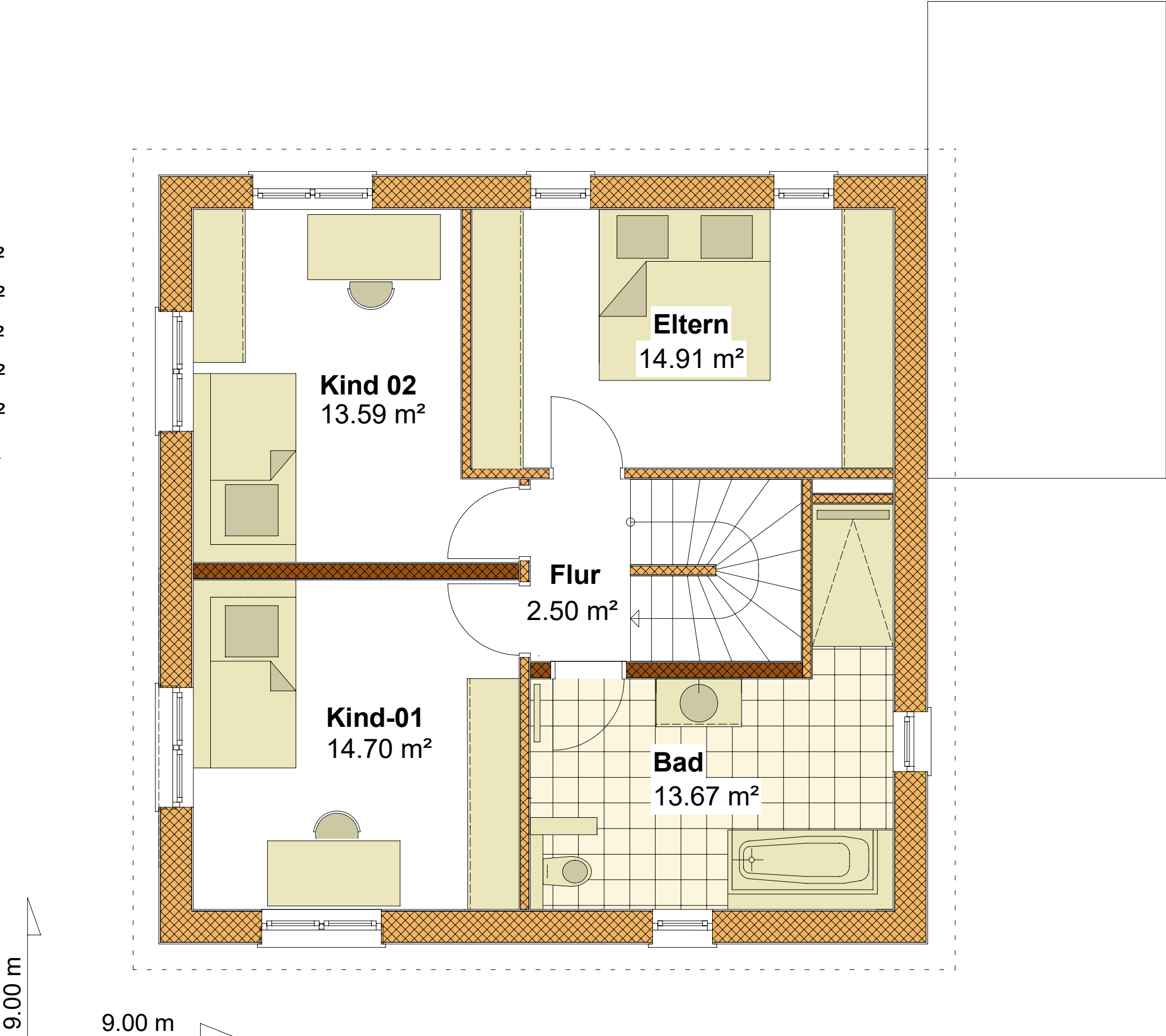


Obergeschoss

Typ 2

Obergeschoss:

Eltern	14.91 m ²
Bad	13.67 m ²
Flur	2.50 m ²
Kind 01	14.70 m ²
Kind 02	13.59 m ²
<hr/>	
OG Gesamt	59.37 m²



Dachgeschoss

Typ 2

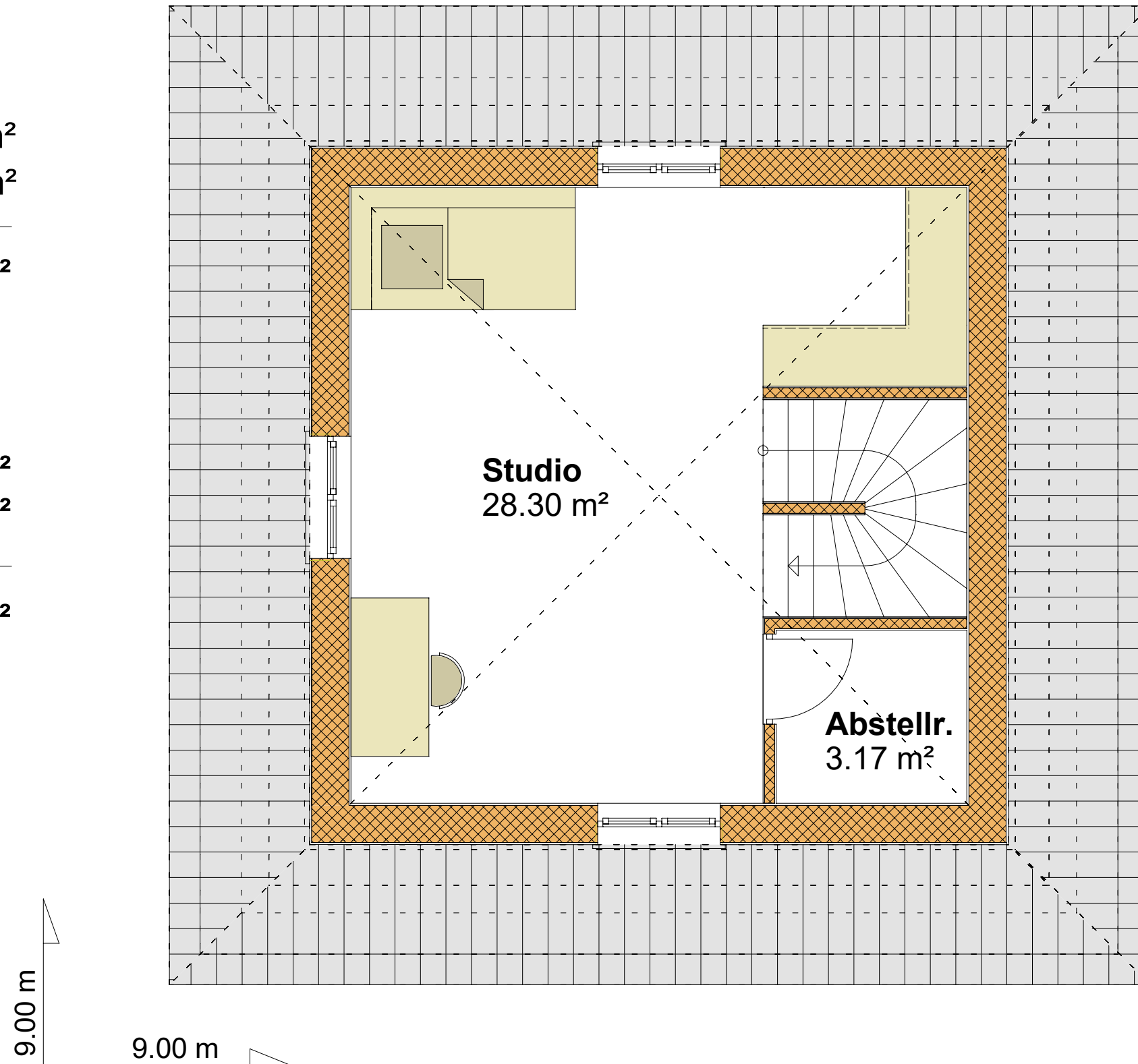
Dachgeschoss:

Studio 28.30 m²
Abstellr. 3.17 m²

DG Gesamt 31.47 m²

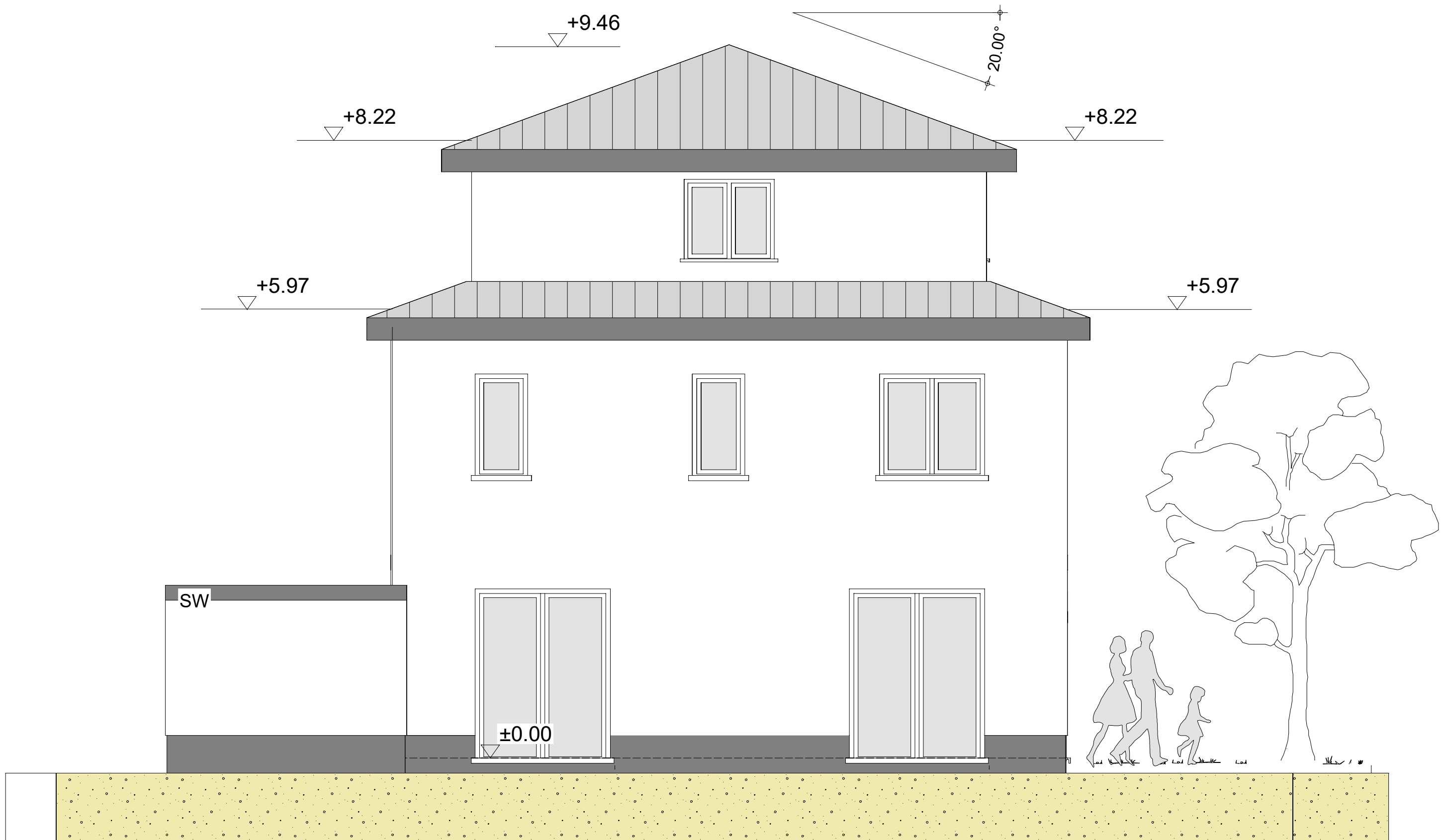
EG Gesamt: 63.59 m²
OG Gesamt 59.37 m²

Gesamt: 154.43 m²



Ansicht Nord

Typ 2

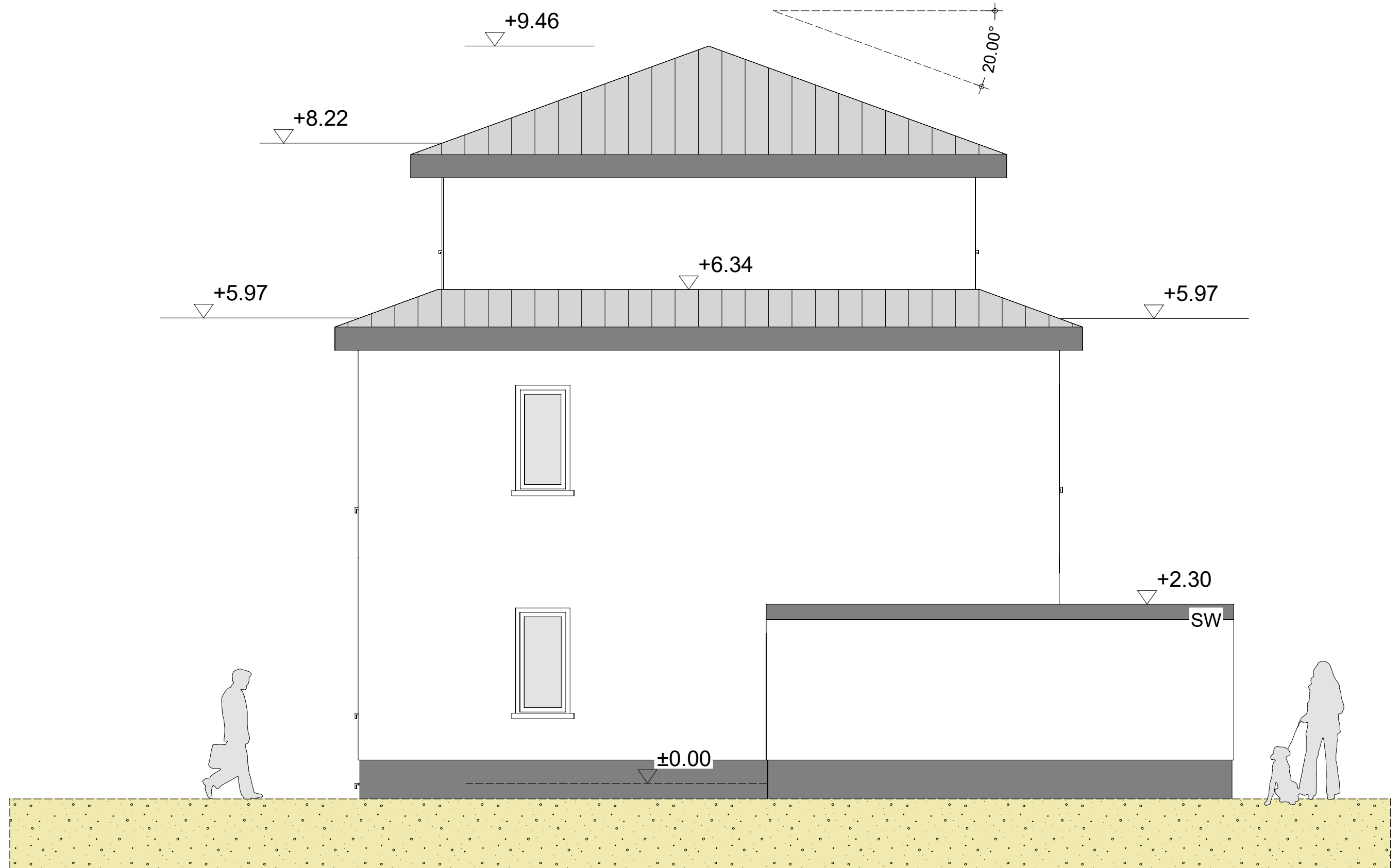


Ansicht Nord

AMANO GmbH, Markt 1, 53721 Siegburg

Ansicht Ost

Typ 2

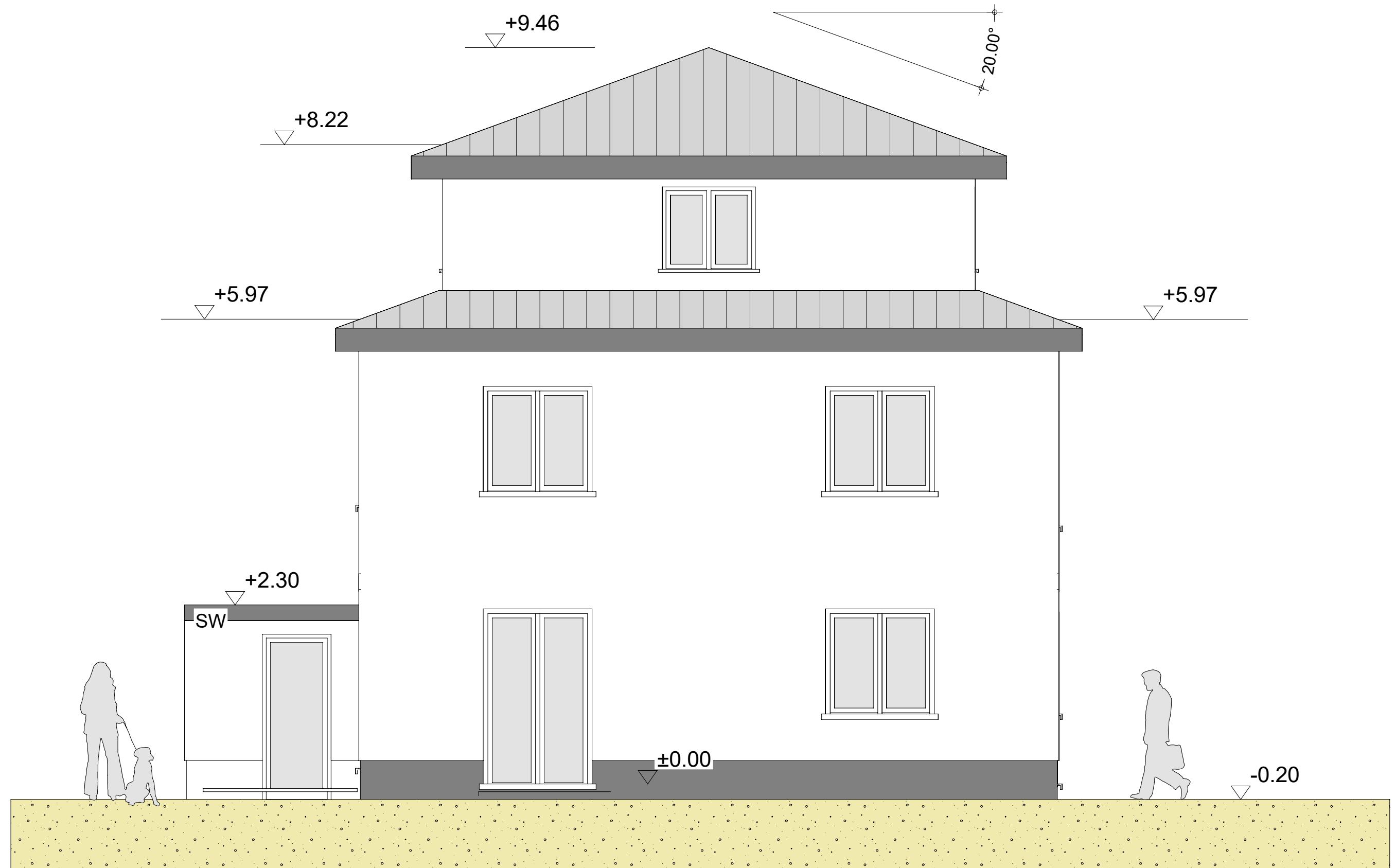


Ansicht Ost

AMANO GmbH, Markt 1, 53721 Siegburg

Ansicht West

Typ 2

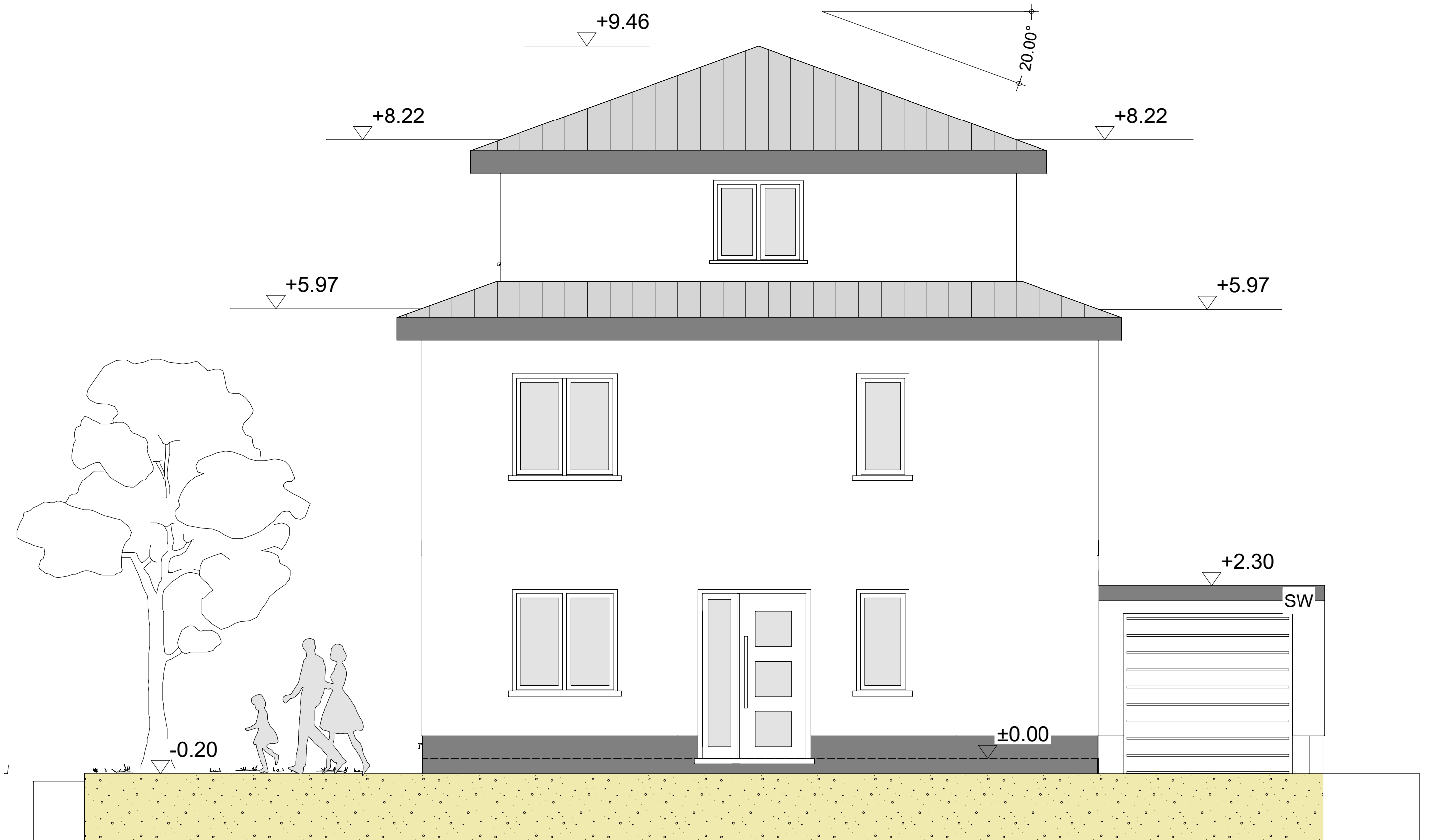


Ansicht West

AMANO GmbH, Markt 1, 53721 Siegburg

Ansicht Süd

Typ 2

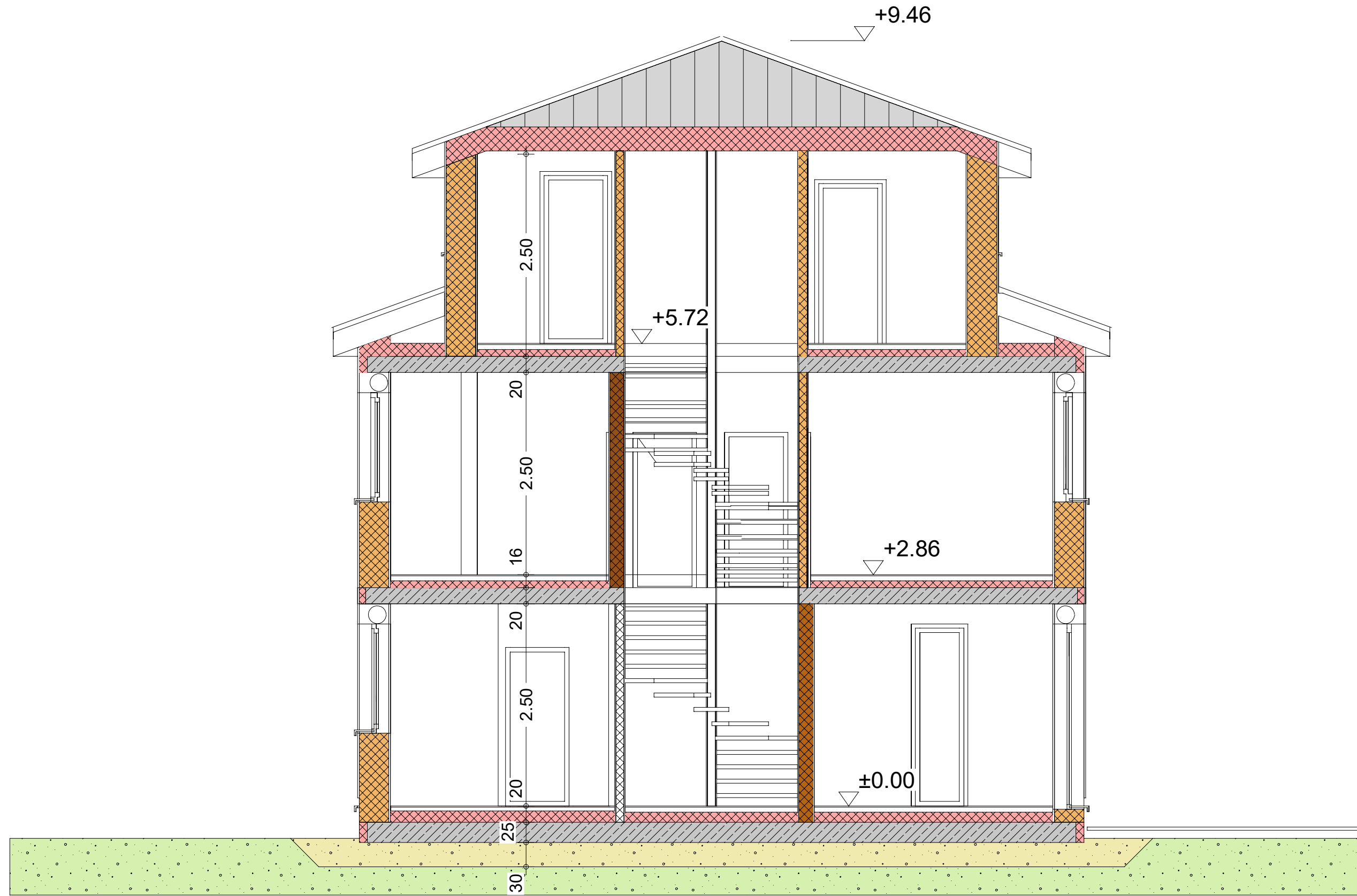


Ansicht Süd

AMANO GmbH, Markt 1, 53721 Siegburg

Schnitt A-A

Typ 2



Schnitt A-A

AMANO GmbH, Markt 1, 53721 Siegburg

Kurz-Baubeschreibung

Ruppichteroth, Winterscheid

- Massive Außenwände 36,5 cm aus Porenbeton
- Betontreppe mit Holzstufen
- Erdwärmeheizung (Tiefenbohrung)
- Fußbodenheizung
- Fliesen in Küche, Bad, G-WC, Diele, Hausanschlussraum
- Hochwertige Sanitärausstattung
- Modernes Elektroschalterprogramm
- 3-fach Verglasung
- Elektrische Rollläden mit Aluminiumpanzern
- Grundrisse individuell gestaltbar
- Blower-Door-Test
- Terrasse
- Abnahme mit öffentlich vereidigtem Sachverständigen

