

Typ 4



Das Musterhaus enthält Sonderausstattungen.

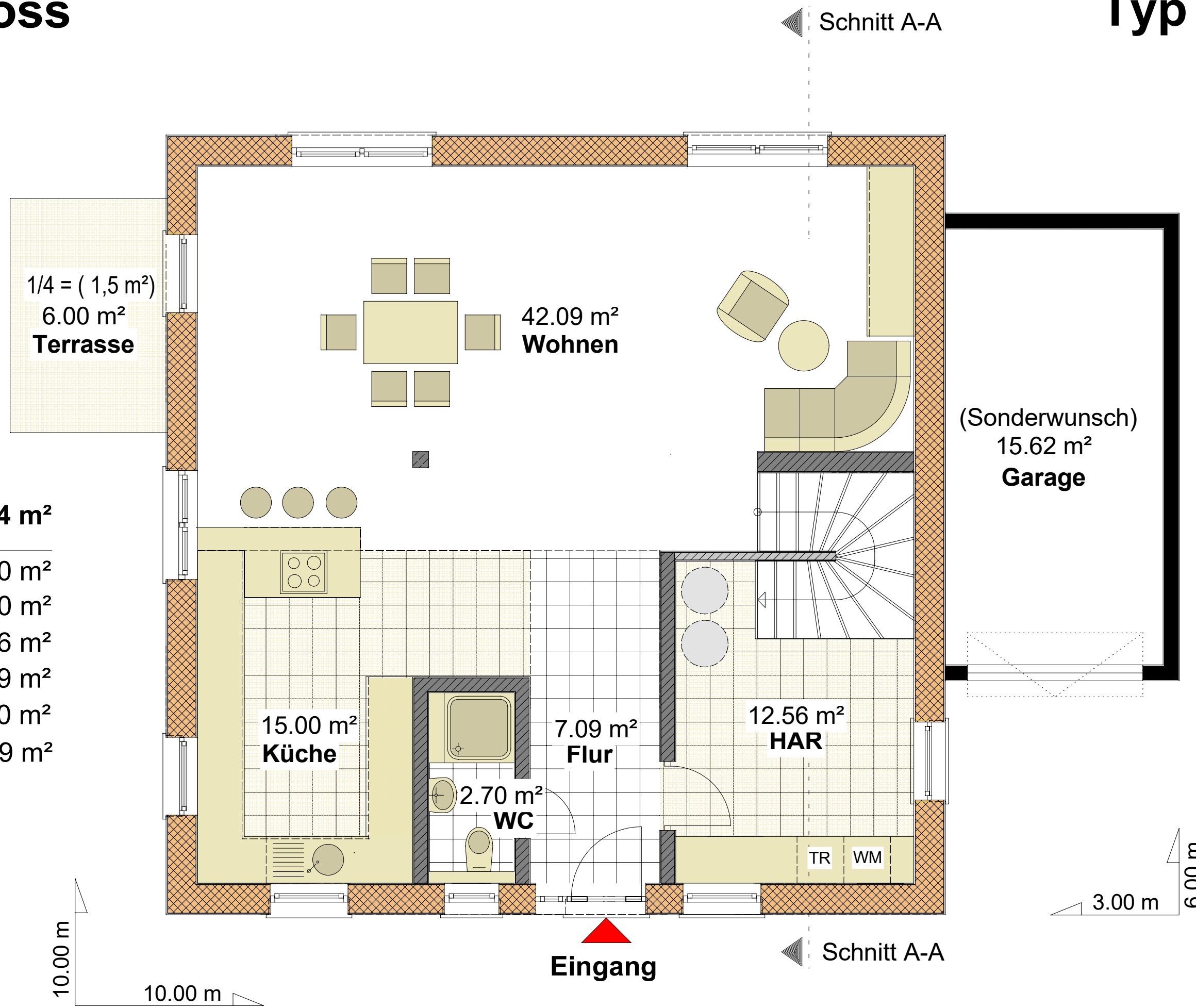
Typ 4



Das Musterhaus enthält Sonderausstattungen.

Erdgeschoss

Typ 4



1/4 = (1,5 m²)
6.00 m²
Terrasse

42.09 m²
Wohnen

(Sonderwunsch)
15.62 m²
Garage

Gesamt: 80.94 m²

- Terrasse 1.50 m²
- WC 2.70 m²
- HAR 12.56 m²
- Flur 7.09 m²
- Küche 15.00 m²
- Wohnen 42.09 m²

Erdgeschoss:

15.00 m²
Küche

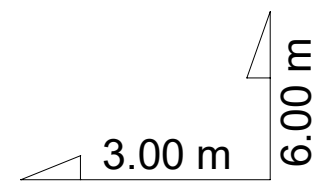
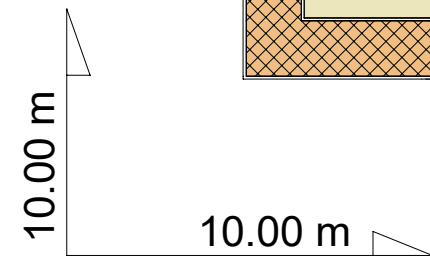
7.09 m²
Flur

12.56 m²
HAR

2.70 m²
WC

TR WM

Eingang



◀ Schnitt A-A

◀ Schnitt A-A

Obergeschoss

Typ 4

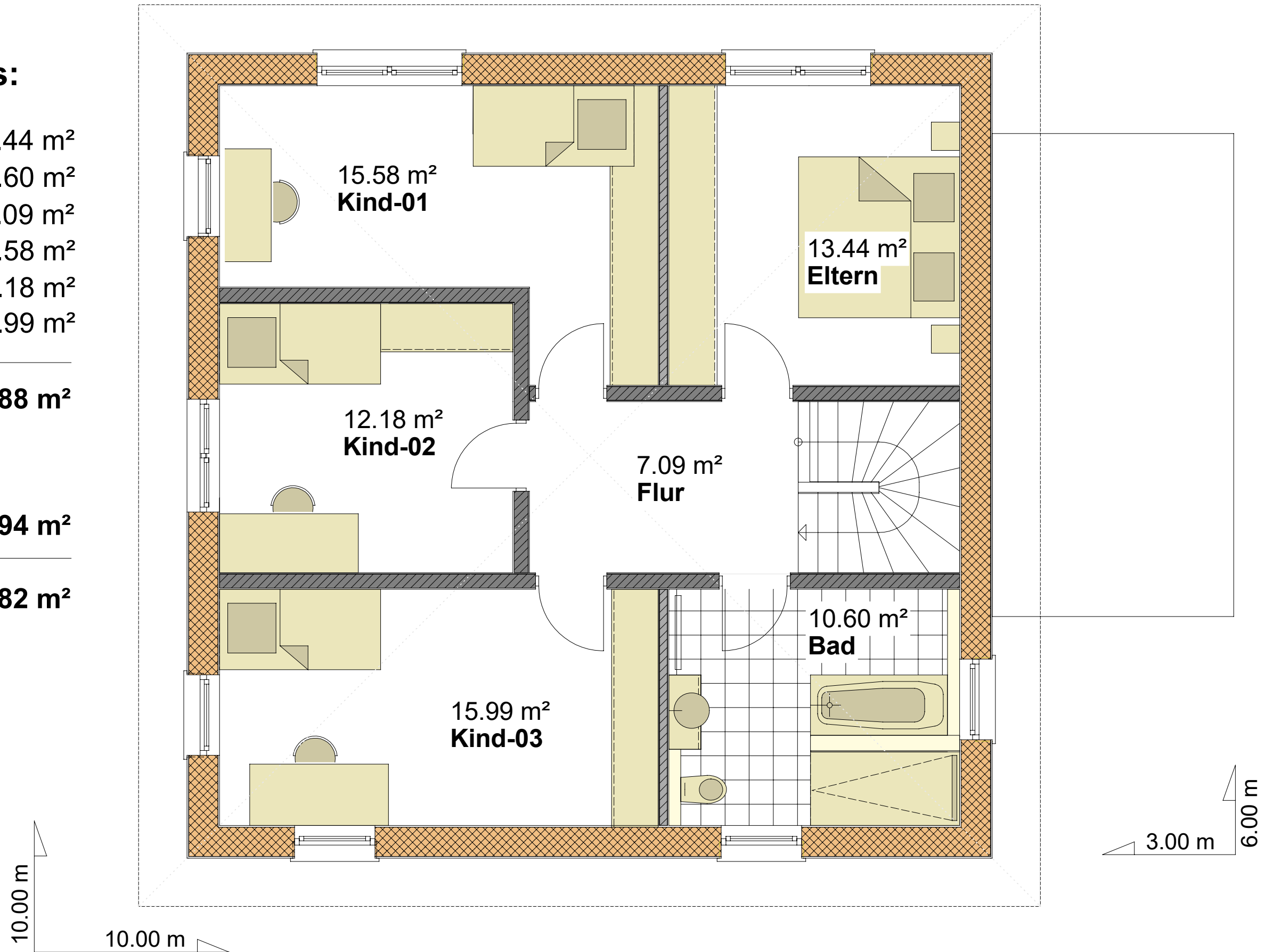
Obergeschoss:

Eltern	13.44 m ²
Bad	10.60 m ²
Flur	7.09 m ²
Kind 01	15.58 m ²
Kind 02	12.18 m ²
Kind 03	15.99 m ²

OG Gesamt 74.88 m²

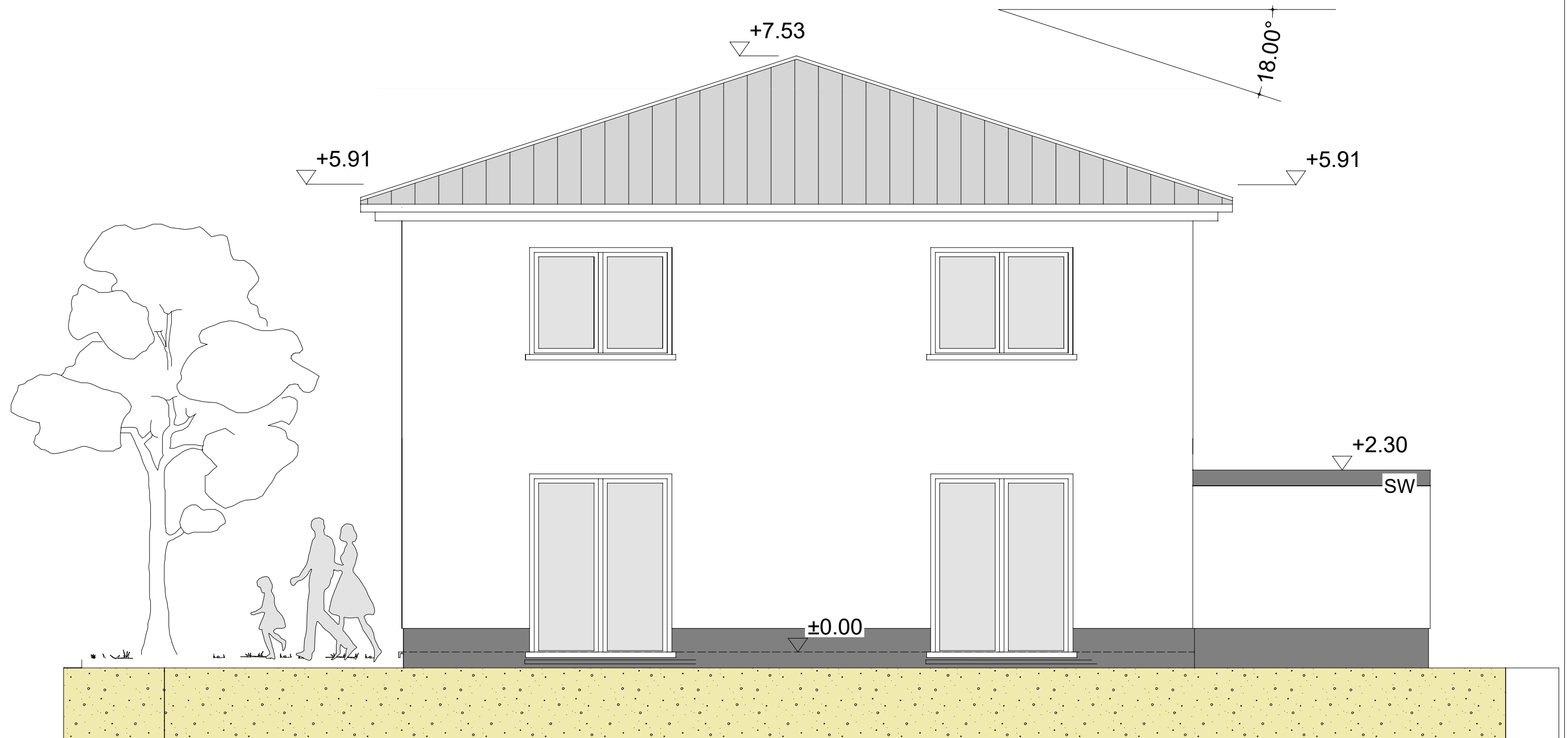
EG Gesamt 80.94 m²

Gesamt: 155.82 m²



Ansicht Süd

Typ 4

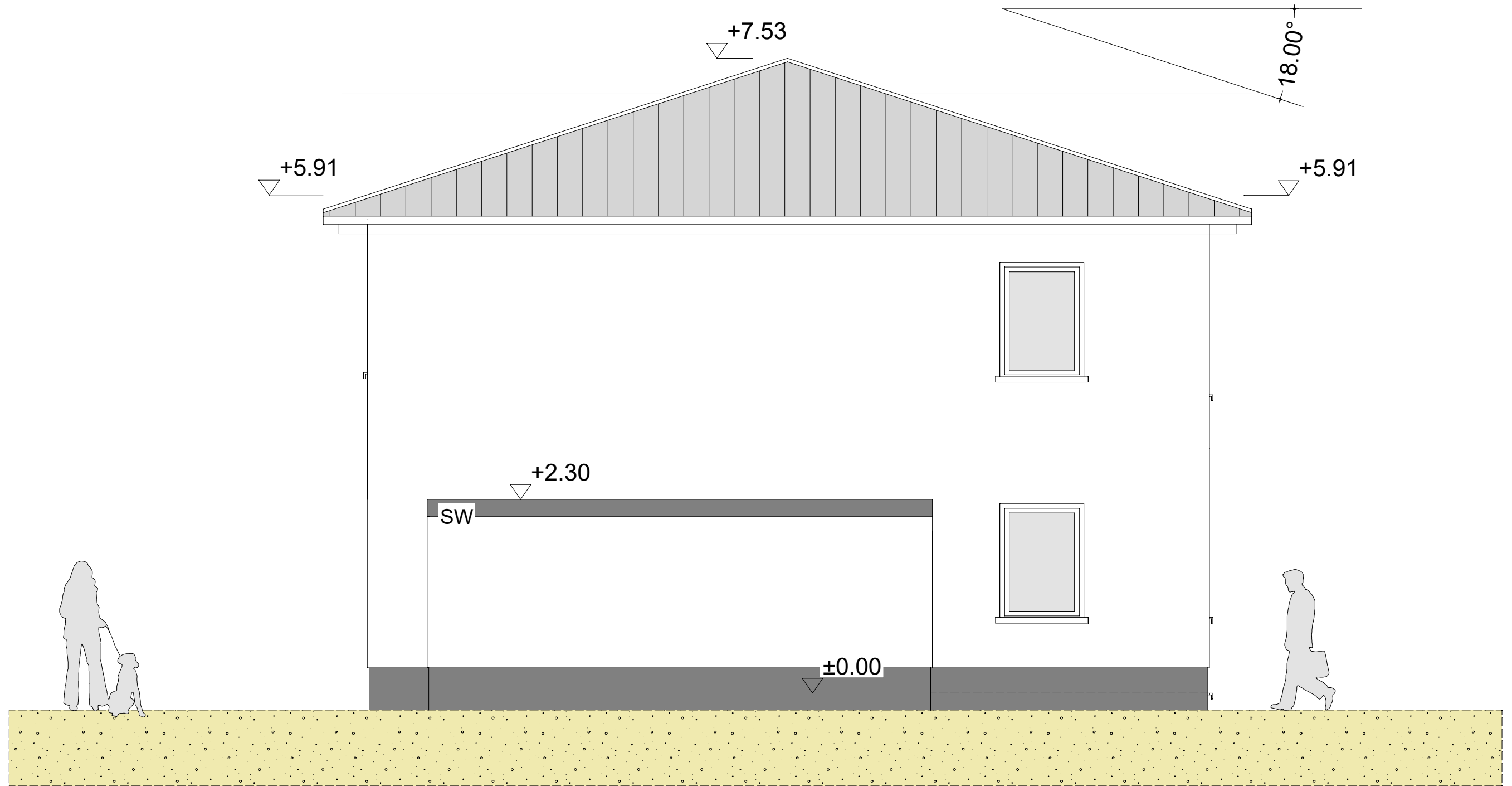


Ansicht Süd

AMANO GmbH, Markt 1, 53721 Siegburg

Ansicht Ost

Typ 4

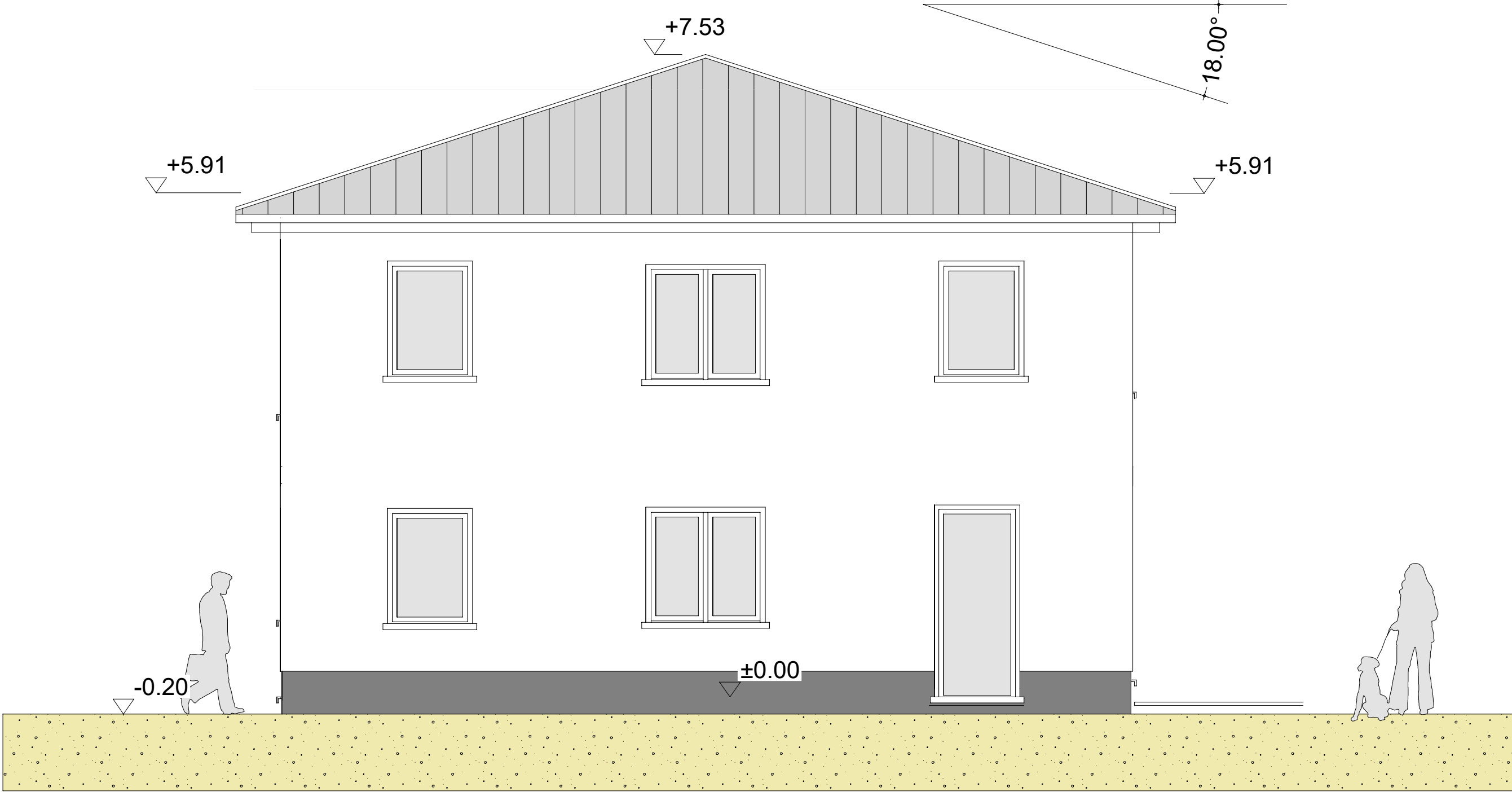


Ansicht Ost

AMANO GmbH, Markt 1, 53721 Siegburg

Ansicht West

Typ 4

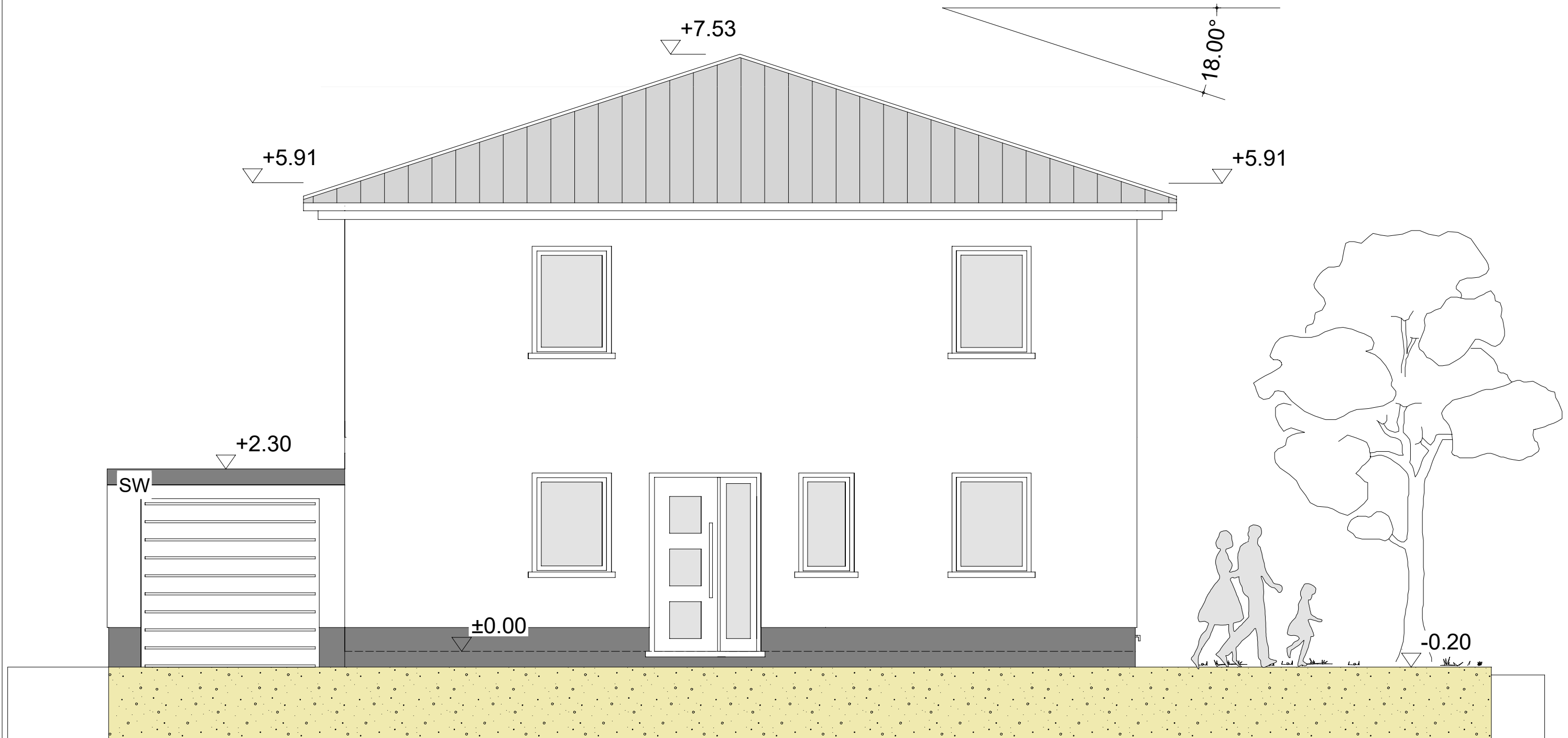


Ansicht West

AMANO GmbH, Markt 1, 53721 Siegburg

Ansicht Nord

Typ 4

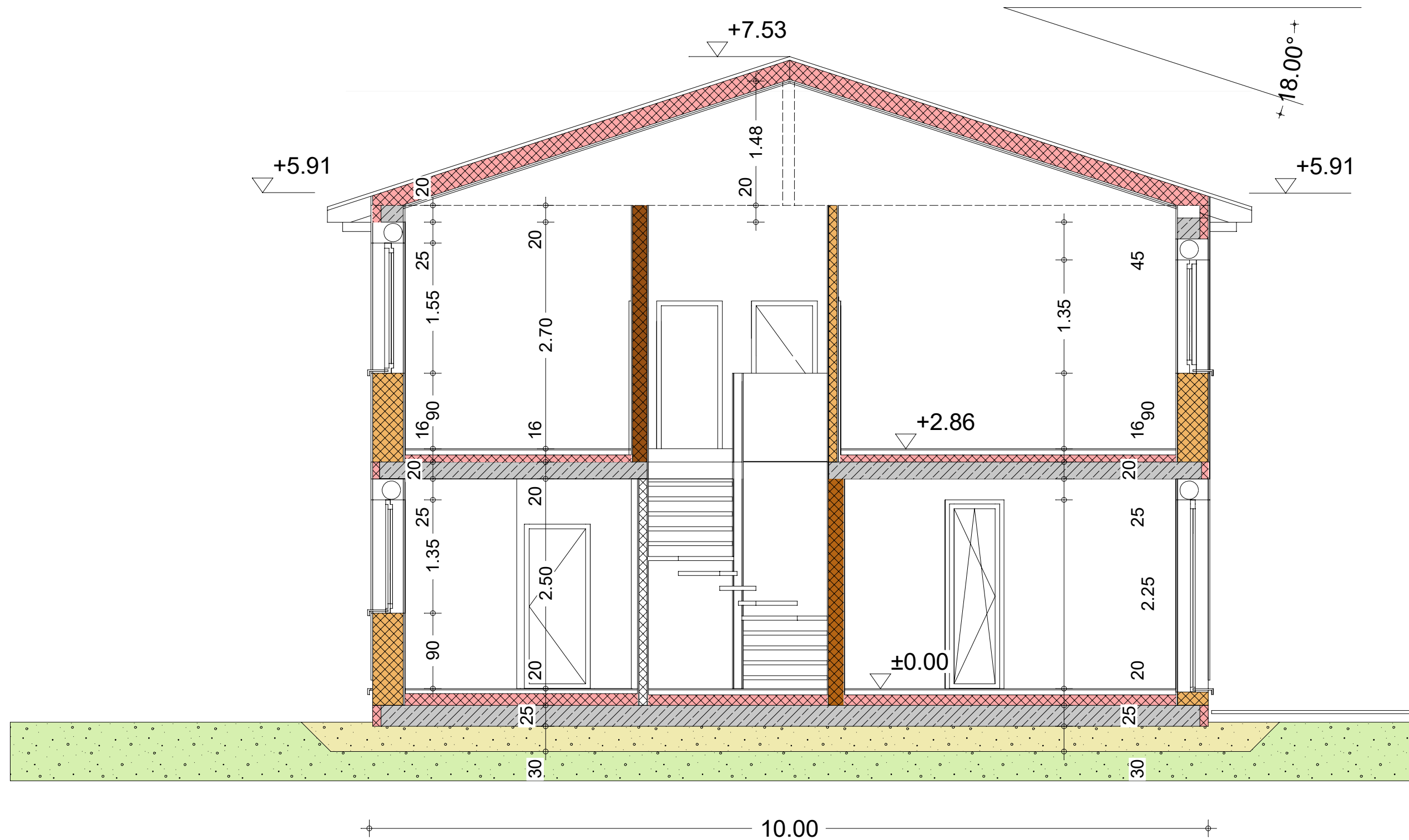


Ansicht Nord

AMANO GmbH, Markt 1, 53721 Siegburg

Schnitt A-A

Typ 4



Schnitt A-A

AMANO GmbH, Markt 1, 53721 Siegburg

Kurz-Baubeschreibung

Ruppichteroth, Winterscheid

- Massive Außenwände 36,5 cm aus Porenbeton
- Betontreppe mit Holzstufen
- Erdwärmeheizung (Tiefenbohrung)
- Fußbodenheizung
- Fliesen in Küche, Bad, G-WC, Diele, Hausanschlussraum
- Hochwertige Sanitärausstattung
- Modernes Elektroschalterprogramm
- 3-fach Verglasung
- Elektrische Rollläden mit Aluminiumpanzern
- Grundrisse individuell gestaltbar
- Blower-Door-Test
- Terrasse
- Abnahme mit öffentlich vereidigtem Sachverständigen

