



Typ 5



Das Musterhaus enthält Sonderausstattungen.

**Typ 5**



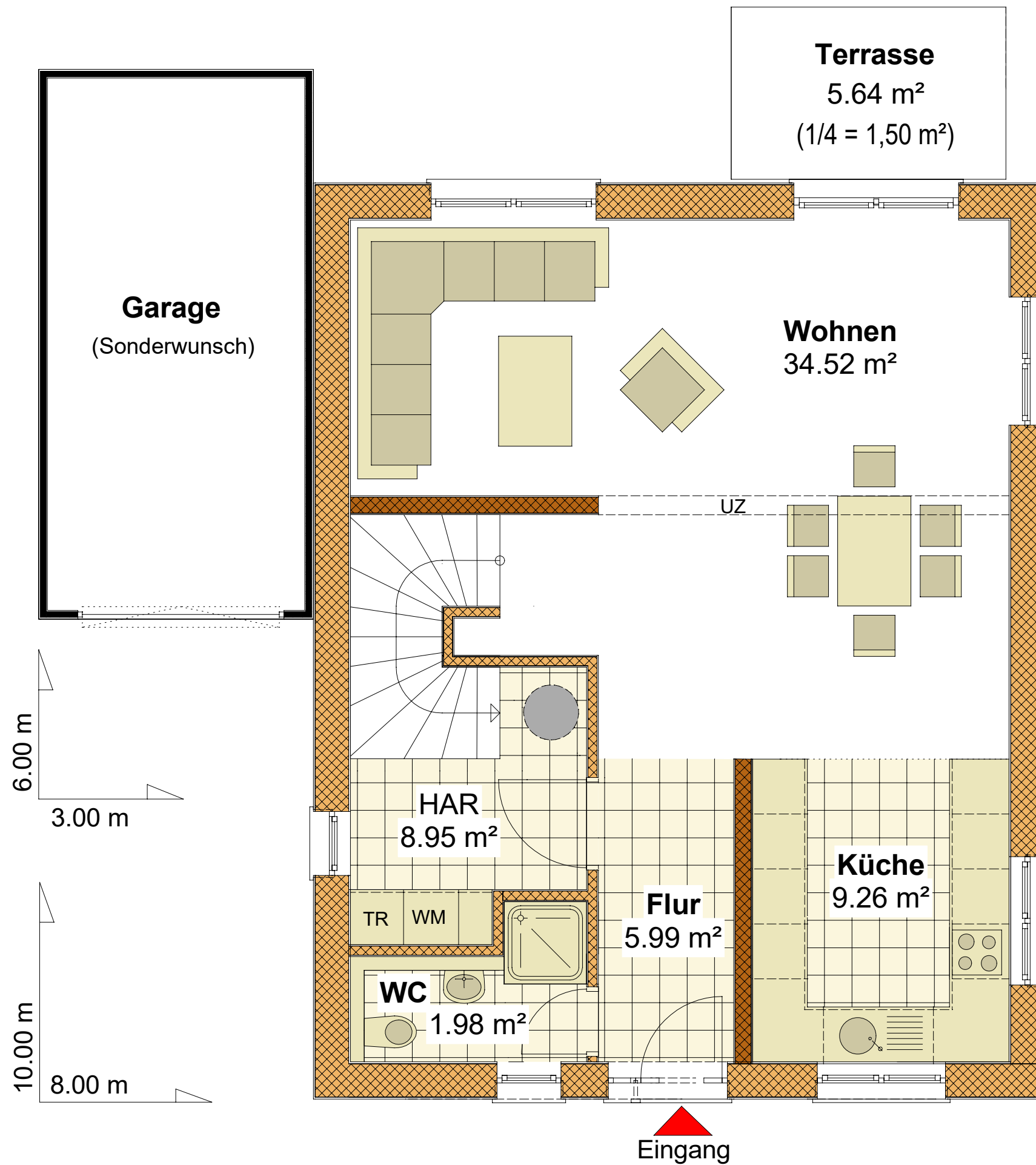
Das Musterhaus enthält Sonderausstattungen.

# Erdgeschoss

# Typ 5

## Erdgeschoss:

<b>Wohnen</b>	34.52 m <sup>2</sup>
<b>Küche</b>	9.26 m <sup>2</sup>
<b>Flur</b>	5.99 m <sup>2</sup>
<b>HAR</b>	8.95 m <sup>2</sup>
<b>WC</b>	1.98 m <sup>2</sup>
<b>Terrasse</b>	1.50 m <sup>2</sup>
<b>Gesamt:</b>	<b>62.20 m<sup>2</sup></b>



# Obergeschoss

# Typ 5

## Obergeschoss:

Eltern	13.00 m <sup>2</sup>
Bad	9.65 m <sup>2</sup>
Flur	4.89 m <sup>2</sup>
Kind 01	15.17 m <sup>2</sup>
Kind 02	15.67 m <sup>2</sup>

OG Gesamt 58.38 m<sup>2</sup>

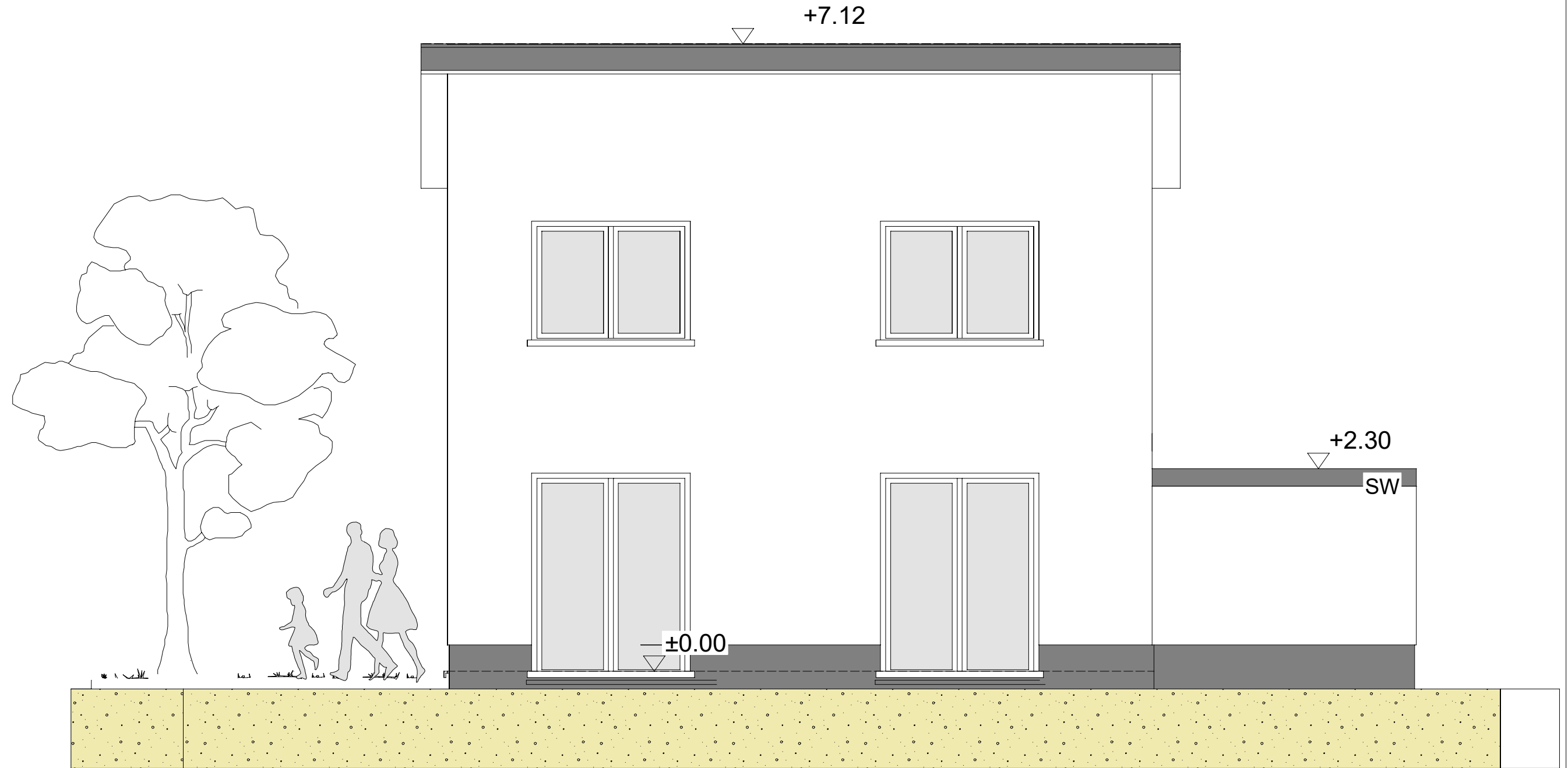
EG Gesamt 62.20 m<sup>2</sup>

Gesamt: 120.58 m<sup>2</sup>



# Ansicht Nord

# Typ 5

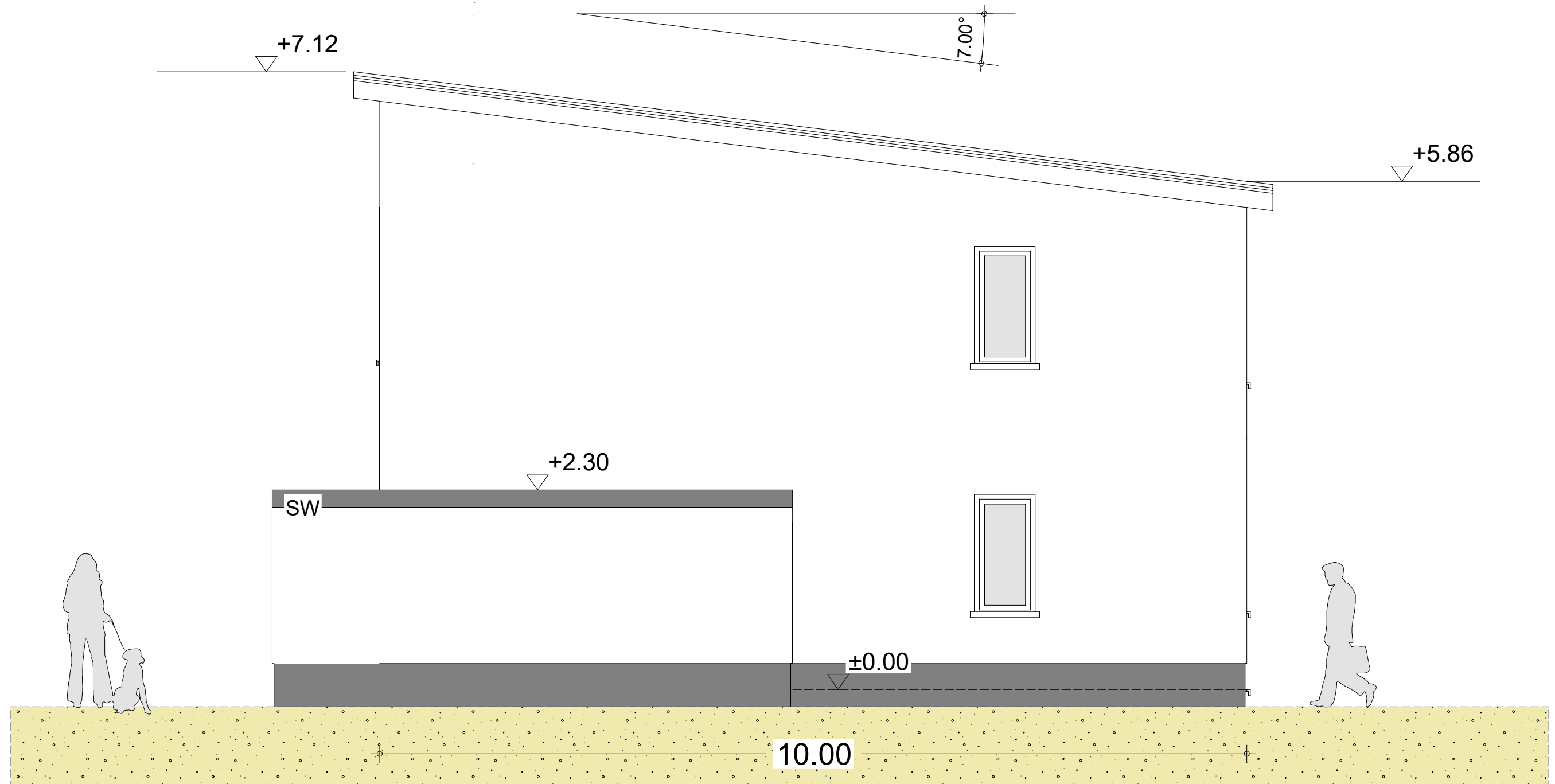


Ansicht Nord

AMANO GmbH, Markt 1, 53721 Siegburg

# Ansicht West

# Typ 5

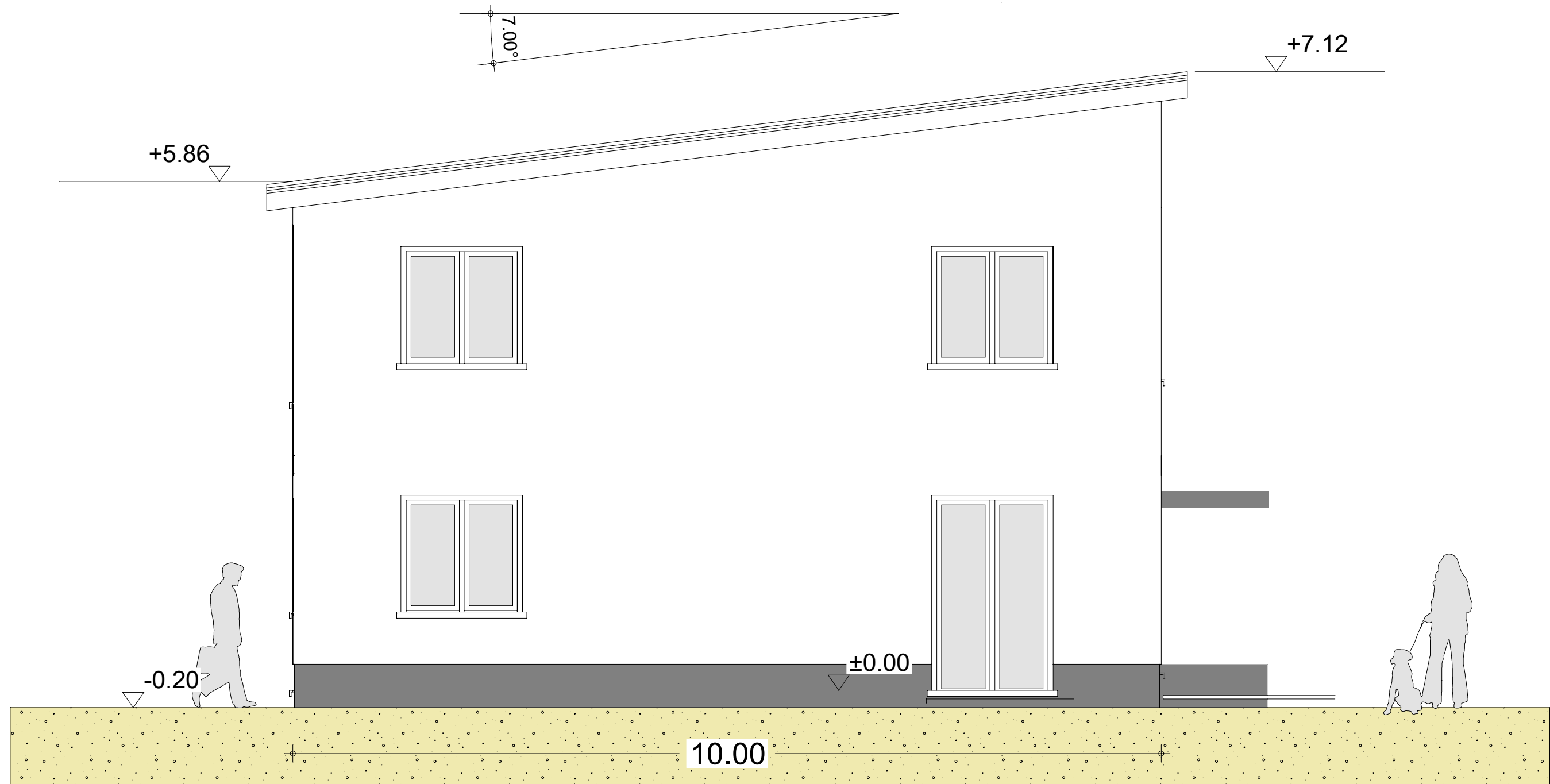


Ansicht West

AMANO GmbH, Markt 1, 53721 Siegburg

# Ansicht Ost

# Typ 5



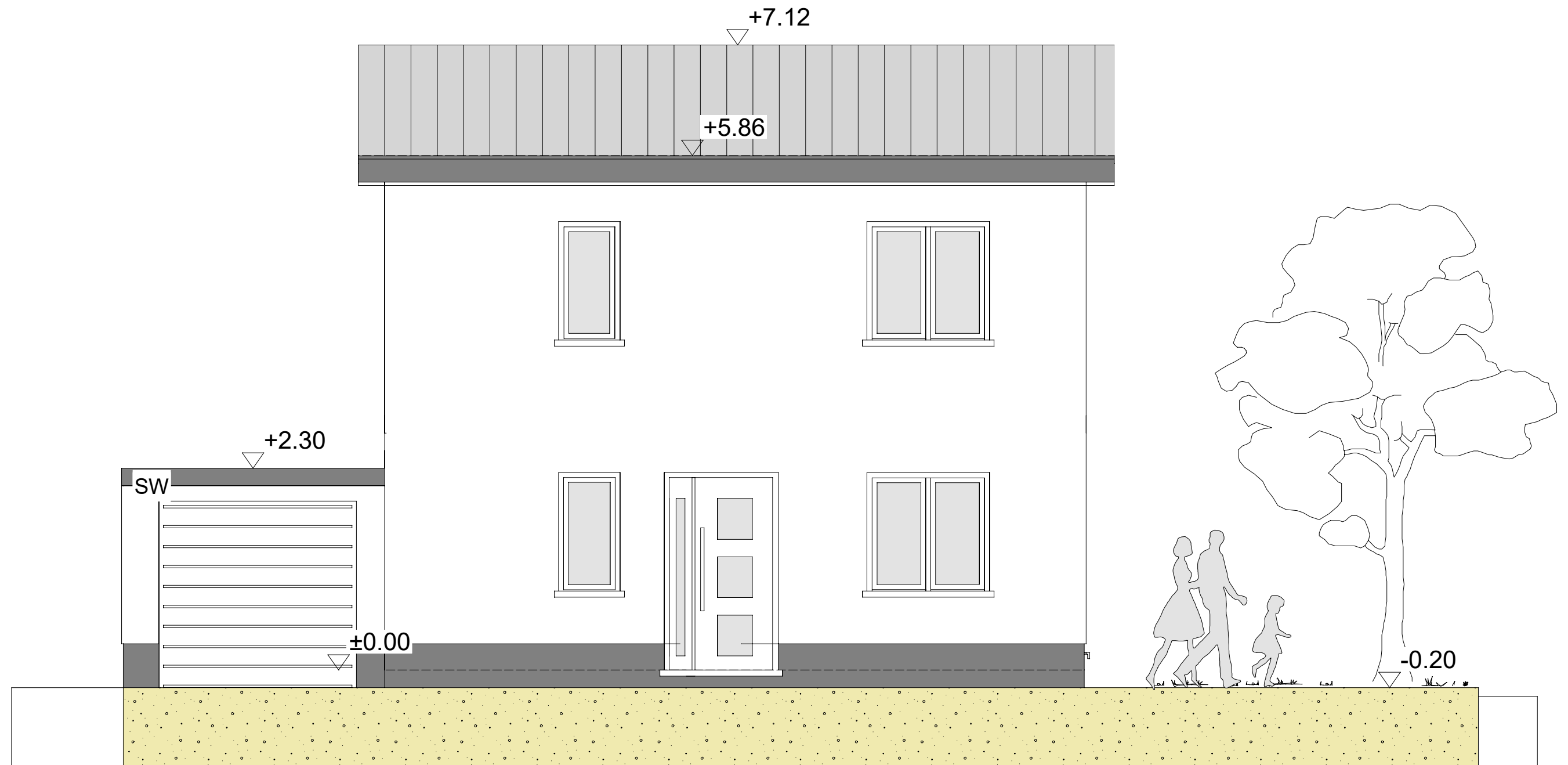
Ansicht Ost

AMANO GmbH, Markt 1, 53721 Siegburg



# Ansicht Süd

# Typ 5

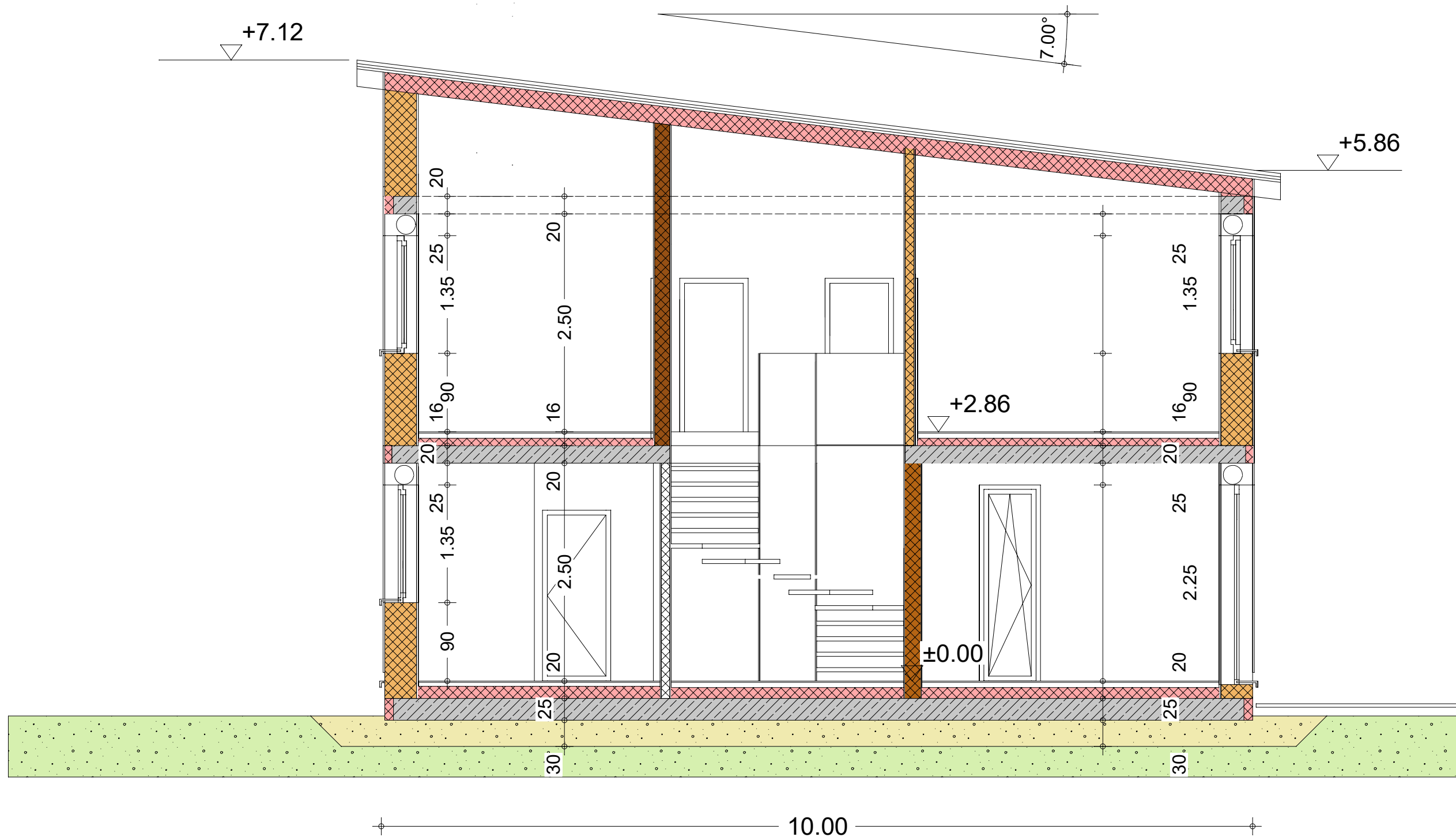


Ansicht Süd

AMANO GmbH, Markt 1, 53721 Siegburg

# Schnitt A-A

# Typ 5



# Schnitt A-A

AMANO GmbH, Markt 1, 53721 Siegburg

# **Kurz-Baubeschreibung**

## **Ruppichteroth, Winterscheid**

- Massive Außenwände 36,5 cm aus Porenbeton
- Betontreppe mit Holzstufen
- Erdwärmeheizung (Tiefenbohrung)
- Fußbodenheizung
- Fliesen in Küche, Bad, G-WC, Diele, Hausanschlussraum
- Hochwertige Sanitärausstattung
- Modernes Elektroschalterprogramm
- 3-fach Verglasung
- Elektrische Rollläden mit Aluminiumpanzern
- Grundrisse individuell gestaltbar
- Blower-Door-Test
- Terrasse
- Abnahme mit öffentlich vereidigtem Sachverständigen

